



MINISTERIO DE SALUD
SERVICIO DE SALUD ACONCAGUA
SUBDIRECCION DE GESTION ASISTENCIAL
DEPTO. GESTION HOSPITALARIA /
EU. VCO/Est. MMM

SITUACIÓN DE LAS ENFERMEDADES RESPIRATORIAS

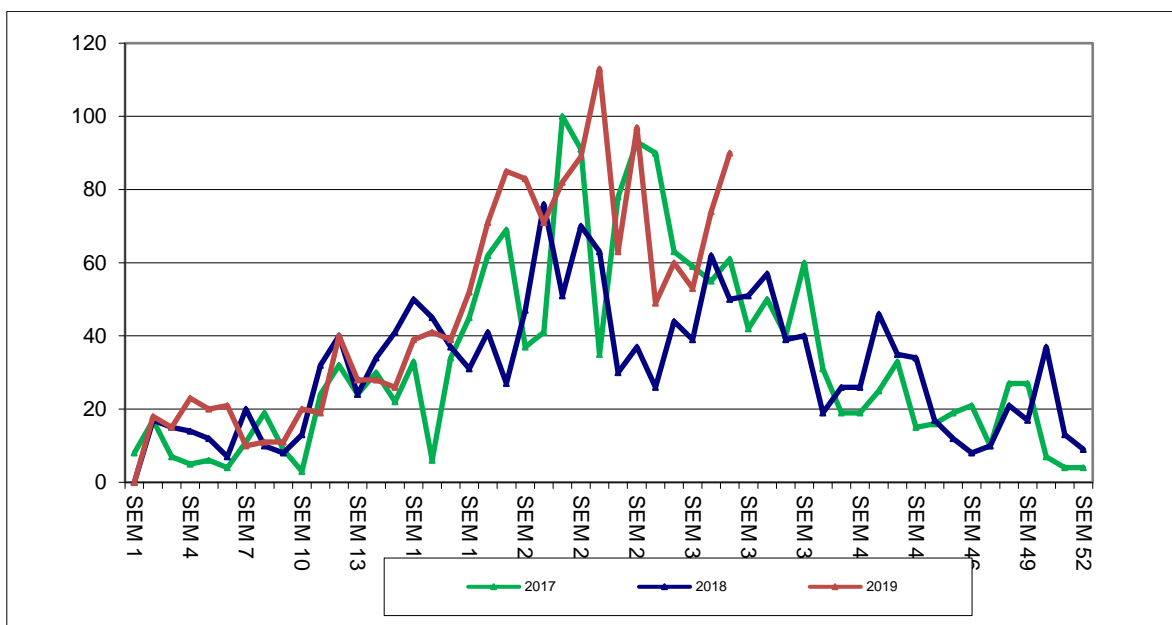
SERVICIO DE SALUD ACONCAGUA

INFORME N° 15

SEMANA EPIDEMIOLÓGICA 33 (11 al 17 de Agosto) DEL AÑO 2019

ATENCIÓN PRIMARIA:

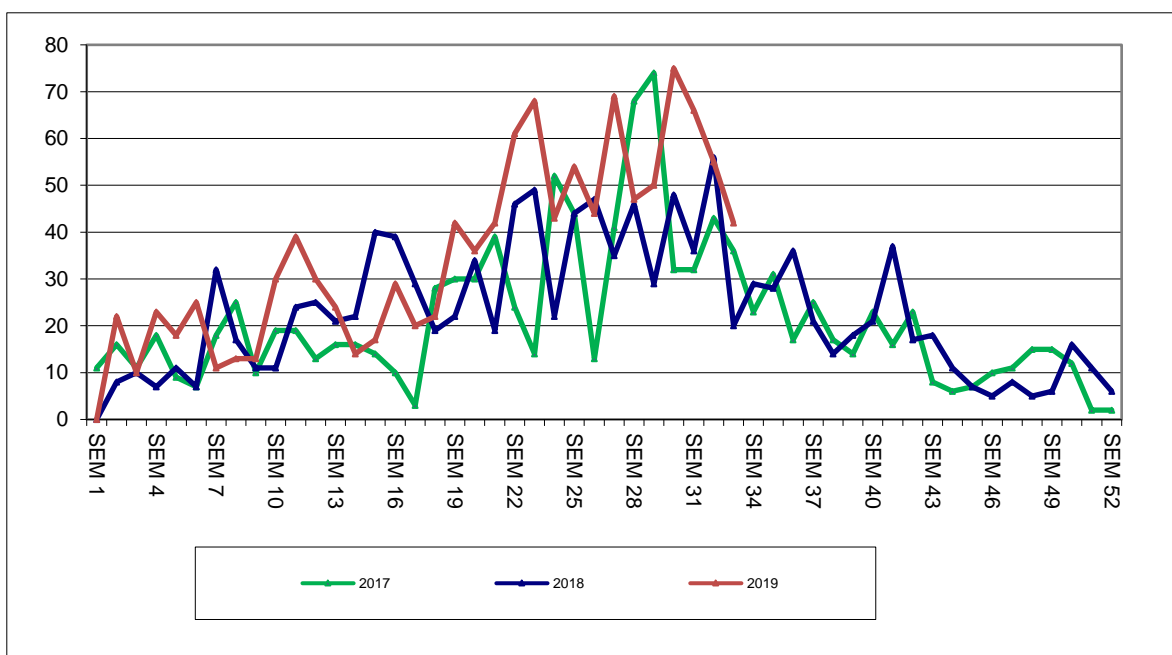
1. CONSULTAS AMBULATORIAS ATENCIÓN PRIMARIA EN MENORES DE 15 AÑOS, 2017-2019.



Fuente: Epidemiología CESFAM Cordillera Andina

En relación a las Consultas ambulatorias de menores de 15 años registradas en Atención Primaria, específicamente en CESFAM Cordillera Andina, se observa que la última semana han presentado aumento de un 22% en comparación con la semana epidemiológica anterior con 16 consultas más. Si lo comparamos con el año anterior presenta un aumento de un 80% con 40 consultas más.

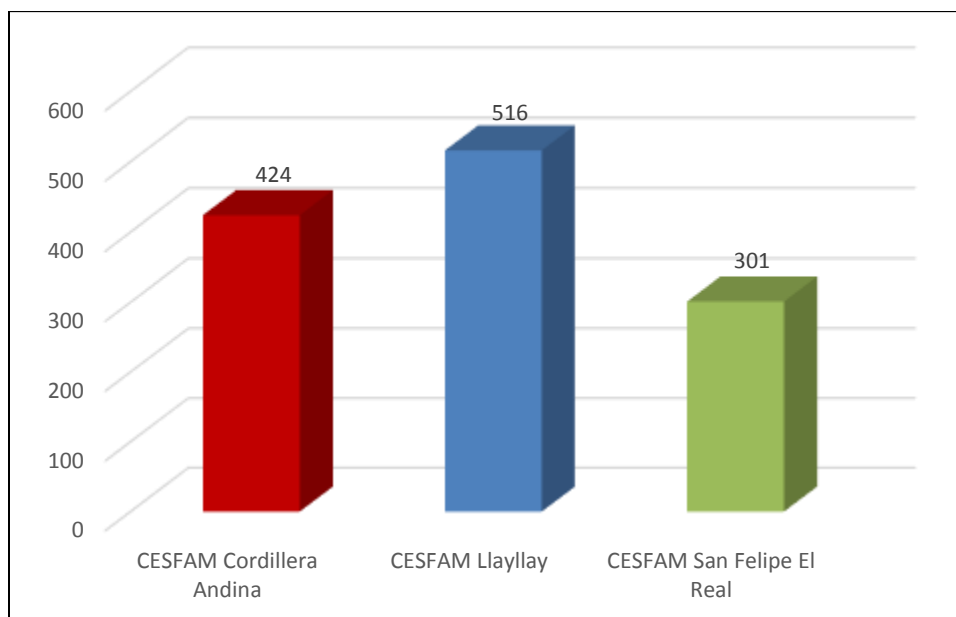
2. CONSULTAS AMBULATORIAS ATENCIÓN PRIMARIA EN MAYORES DE 15 AÑOS, 2017-2019.



Fuente: Epidemiología CESFAM Cordillera Andina

En relación a las Consultas ambulatorias de mayores de 15 años registradas en Atención Primaria, en CESFAM Cordillera Andina, éstas han presentado una disminución de un 24% comparado con la semana epidemiológica anterior con 13 consultas menos. Si lo comparamos con el año anterior presenta aumento de 110% con 22 consulta más.

3. DETALLE DE CUPOS AGOTADOS DE MORBILIDAD EN APS:



Fuente: GDA Cupos Agotados.

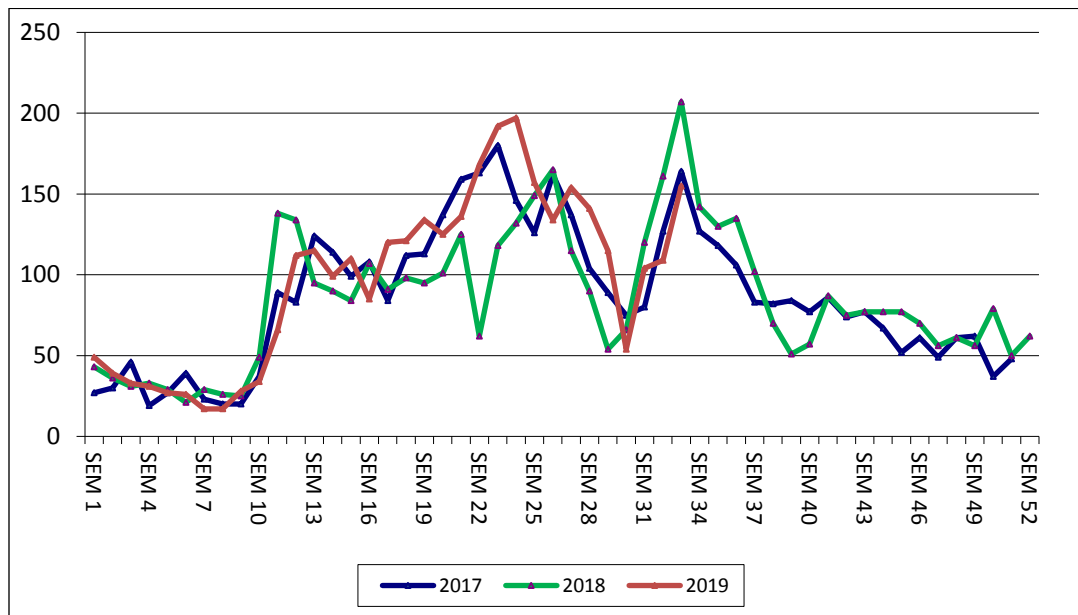
Respecto a los pacientes que solicitaron atención en APS dependiente, llamando al call center "Gestión de la Demanda Asistencial" (GDA) y no obtienen hora de morbilidad para atención se registraron 1.241 casos de pacientes en el transcurso de la semana analizada lo cual corresponde a 401 llamadas agotadas más con respecto a la semana anterior.

En el gráfico anterior se observa que el CESFAM Llay Llay presenta el mayor número de llamadas agotadas con un total de 516.

Los usuarios de CESFAM San Felipe El Real están siendo contactados por Salud Responde, mediante iniciativa piloto que devuelve el llamado al paciente con el fin de evaluar el requerimiento clínico y necesidad de derivación a urgencia o APS con prioridad.

Cada caso está siendo derivado vía correo electrónico a la entidad que corresponde: Unidad de Emergencia Hospitalaria, Establecimiento de Atención Primaria o SAPU-SUR con buenos resultados y para mejorar coordinaciones específicas se han efectuado reuniones con equipo de Salud Responde.

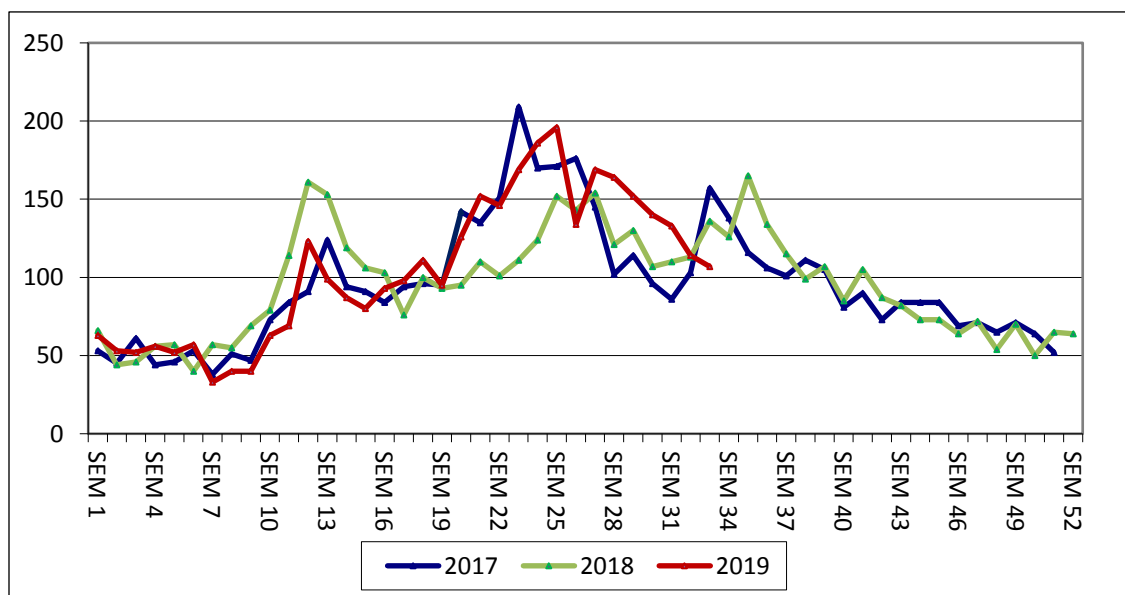
4. CONSULTAS AMBULATORIAS SAPU EN MENORES DE 15 AÑOS, 2017-2019.



Fuente: DEIS MINSAL

En relación a las Consultas ambulatorias de menores de 15 años registradas en SAPU, específicamente en SAPU Segismundo Iturra, se observa que en la última semana se ha presentado un aumento de un 42% en comparación con la semana epidemiológica anterior con 46 consultas más. Si lo comparamos con el año anterior presenta una disminución de un 25% con 52 consultas menos.

5. CONSULTAS AMBULATORIAS SAPU EN MAYORES DE 15 AÑOS, 2017-2019.



Fuente: DEIS MINSAL

En relación a las Consultas ambulatorias de mayores de 15 años registradas en SAPU, específicamente en SAPU Segismundo Iturra, se observa que en la última semana éstas han presentado una disminución de 6% en comparación con la semana epidemiológica anterior con 7 consultas menos. Si lo comparamos con el año anterior presenta una disminución de 21% con 29 consulta más.

6. PACIENTES QUE ACUDEN A SAPU Y NO RECIBEN ATENCIÓN

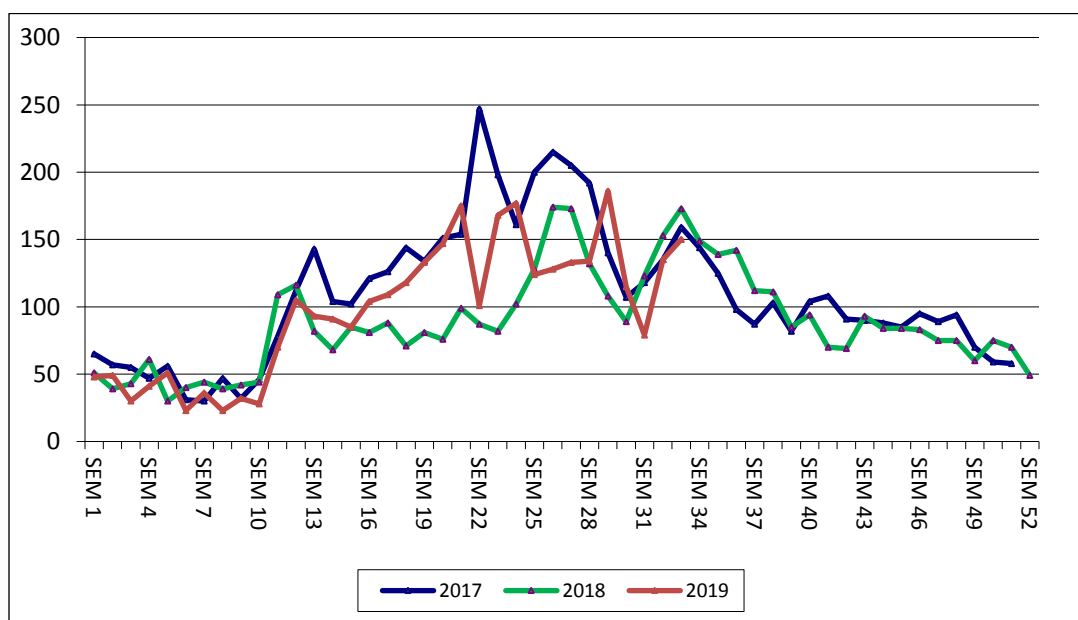
Semana 33			
11 al 17 de Agosto			
SAPU	No atendidos	Total admitidos	%
Segismundo Iturra	30	618	5%
Centenario	39	480	8%

Fuente: IRIS Rayen

En relación a los usuarios que acuden a SAPU y no acceden a atención en Segismundo Iturra alcanzan un 4% y en Centenario un 3%. Mencionar que esta información no distingue si la consulta es específicamente por causa respiratoria.

ATENCIÓN HOSPITALARIA:

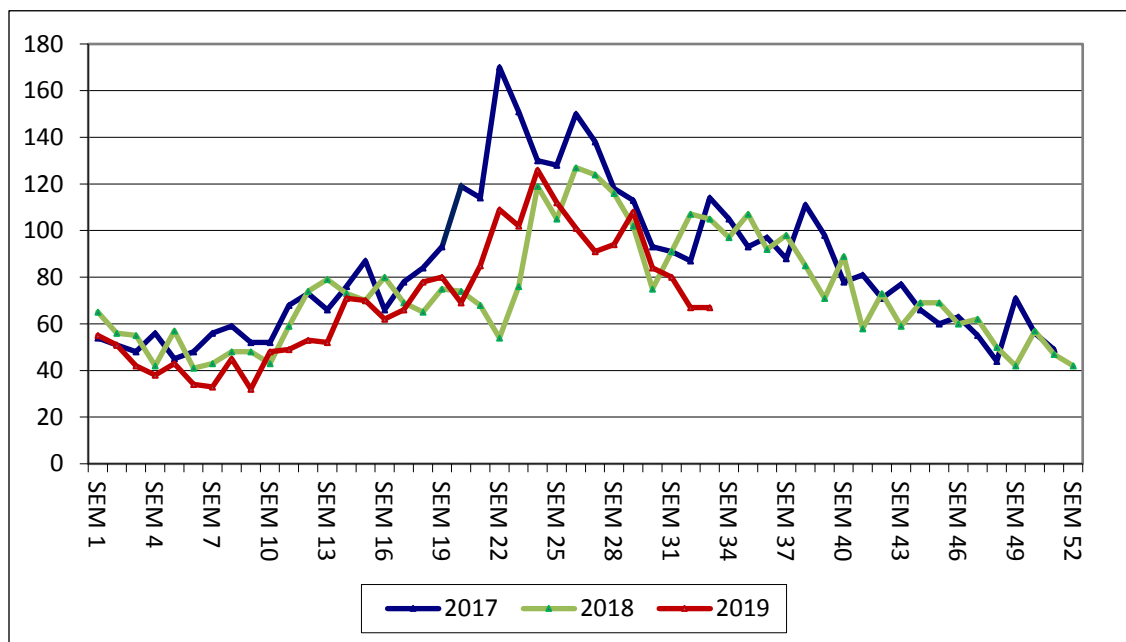
7. CONSULTAS UNIDAD DE EMERGENCIA HOSPITALARIA EN MENORES DE 15 AÑOS, 2017-2019.



Fuente: DEIS MINSAL

En relación a las consultas respiratorias pediátricas registradas en el Servicio de Urgencia del Hospital San Camilo podemos decir que éstas han presentado aumento de un 11% en comparación con la semana epidemiológica anterior con 15 consultas más. Si lo comparamos con el año anterior presenta una disminución de un 13% con 23 consultas menos.

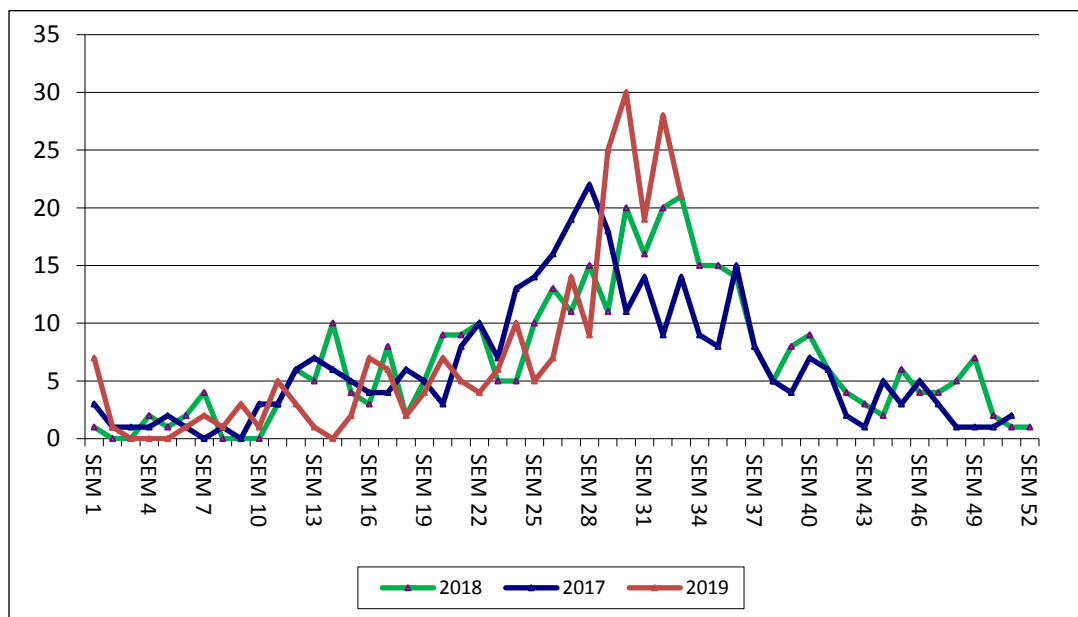
8. CONSULTAS UNIDAD DE EMERGENCIA HOSPITALARIA EN MAYORES DE 15 AÑOS, 2017-2019.



Fuente: DEIS MINSAL

En relación a las consultas respiratorias de adultos registradas en el Servicio de Urgencia del Hospital San Camilo, podemos decir que éstas no han presentado variación en comparación con la semana epidemiológica anterior. Si lo comparamos con el año anterior presenta una disminución de un 36% con 38 consultas menos.

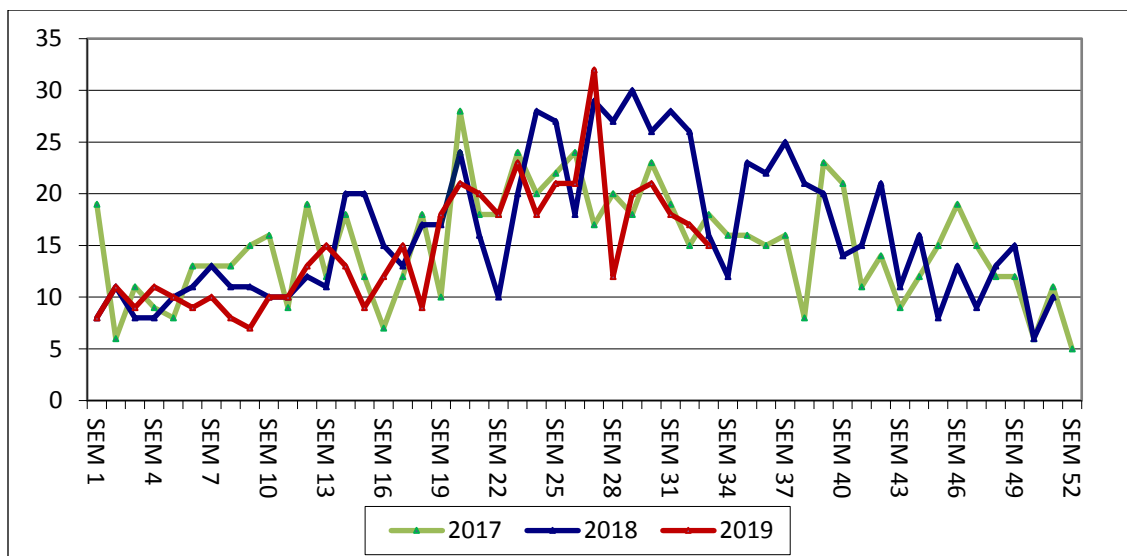
9. HOSPITALIZACIONES MENORES DE 15 AÑOS, 2017-2019.



Fuente: DEIS/MINSAL

En relación a las Hospitalizaciones en menores de 15 años por causa respiratoria ingresadas desde el servicio de urgencia hospitalaria se presenta disminución de 25% con respecto a la semana anterior con 7 hospitalizaciones menos. Si lo comparamos con el año anterior no presenta variación.

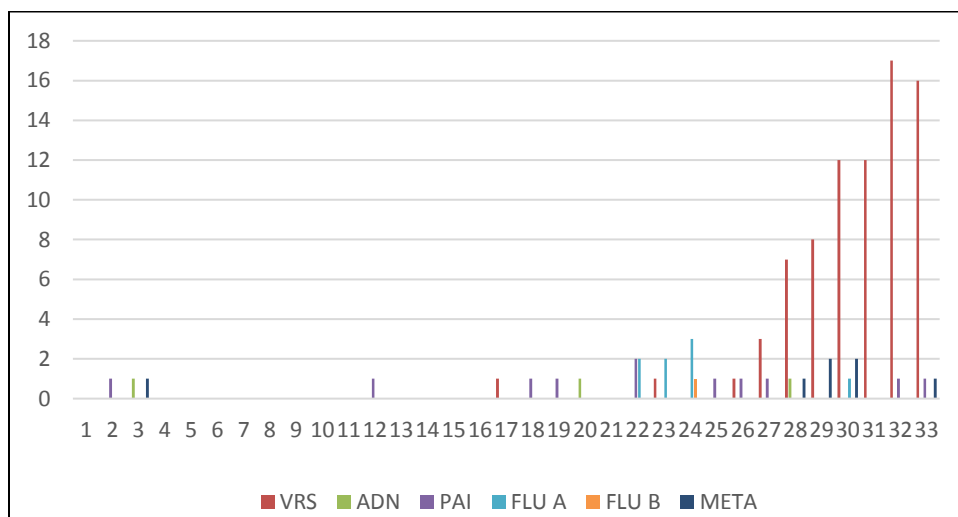
10. HOSPITALIZACIONES MAYORES DE 15 AÑOS, 2017-2019.



Fuente: DEIS/MINSAL

En relación a las Hospitalizaciones por causa respiratoria ingresadas desde el servicio de urgencia hospitalaria en mayores de 15 años, éstas han disminuido un 12% con respecto a la semana anterior con 2 hospitalizaciones menos. Si lo comparamos con el año anterior presenta una disminución de 6% con 1 hospitalización menos.

11. VIGILANCIA CENTINELA LABORATORIO CLÍNICO HOSPITAL SAN CAMILO, SAN FELIPE, POR SEMANA EPIDEMIOLÓGICA AÑO 2019



Fuente: Filemaker

En la semana Epidemiológica Nº 33 se detectaron 18 casos positivos de virus respiratorios en pacientes hospitalizados, los cuales corresponden a Virus Respiratorio Sincial (16), Parainfluenza (1) y Metapneumovirus(1) con una positividad del 62% de las muestras.

El presente informe se realizó con el análisis de las consultas tanto ambulatorias como hospitalarias entre los años 2017 a 2019.

CONCLUSIONES:

- ✓ Al analizar la curva del comportamiento de las consultas respiratorias entre los años 2017 al 2019 según lo observado en la semana anterior, se puede señalar lo siguiente para la semana Epidemiológica N° 33:
 - En atención primaria de salud, se observa un aumento de 22% con 16 consultas más, mientras que en adultos una disminución 24% con 13 consultas menos.
 - En el servicio de atención primaria de urgencia (SAPU SIT), las consultas en niños aumentan un 42% (46 consultas más) y disminuyen 6% el adultos (7 consultas menos).
 - En la Unidad de Emergencia hospitalaria, las consultas en niños aumentan en un 11% con 15 consultas más y en adultos no presenta variación, con un total de 67 consultas.
 - Las hospitalizaciones de pacientes por causa respiratoria disminuyeron en menores de 15 años en un 25% (7 hospitalizaciones más) y en personas mayores de 15 años en un 12% (2 hospitalización menos).