



MINISTERIO DE SALUD
SERVICIO DE SALUD ACONCAGUA
SUBDIRECCION DE GESTION ASISTENCIAL
DEPTO. GESTION HOSPITALARIA /
EU. VCO/Est. MMM

SITUACIÓN DE LAS ENFERMEDADES RESPIRATORIAS

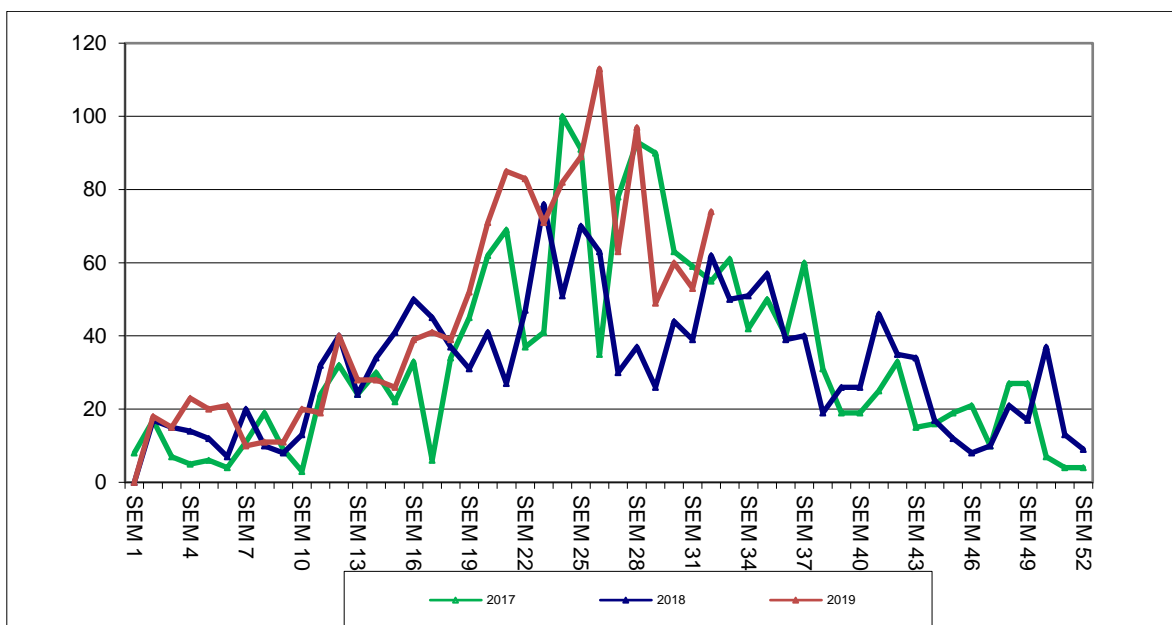
SERVICIO DE SALUD ACONCAGUA

INFORME N° 14

SEMANA EPIDEMIOLÓGICA 32 (04 al 10 de Agosto) DEL AÑO 2019

ATENCIÓN PRIMARIA:

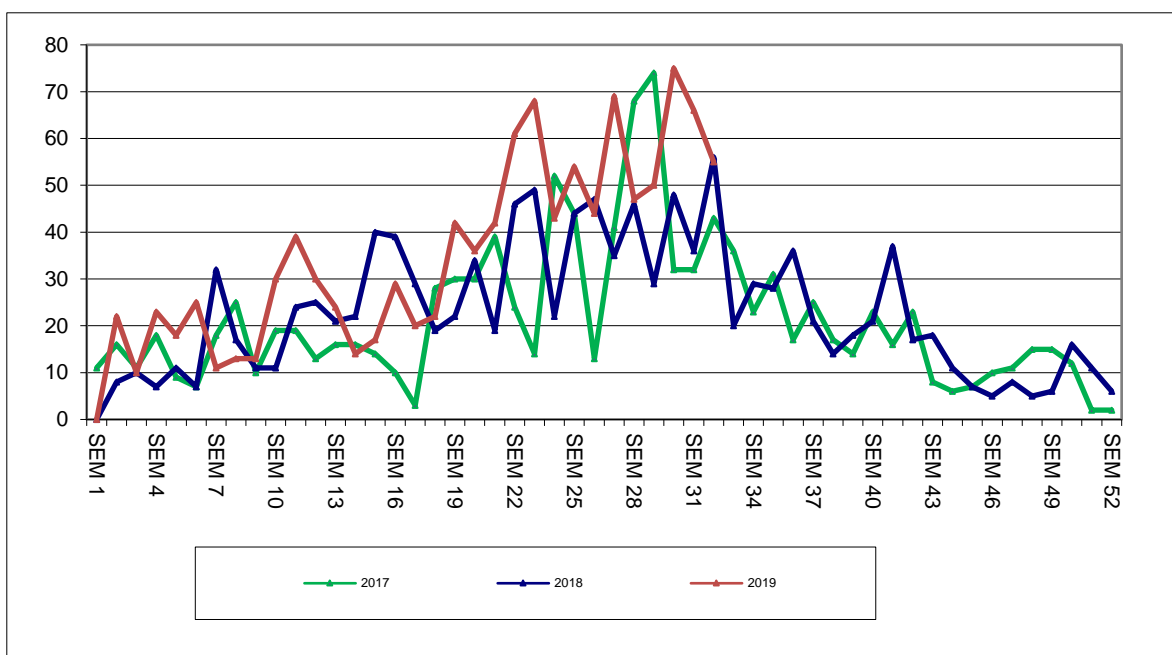
1. CONSULTAS AMBULATORIAS ATENCIÓN PRIMARIA EN MENORES DE 15 AÑOS, 2017-2019.



Fuente: Epidemiología CESFAM Cordillera Andina

En relación a las Consultas ambulatorias de menores de 15 años registradas en Atención Primaria, específicamente en CESFAM Cordillera Andina, se observa que la última semana han presentado aumento de un 40% en comparación con la semana epidemiológica anterior con 21 consultas más. Si lo comparamos con el año anterior presenta un aumento de un 19% con 12 consultas más.

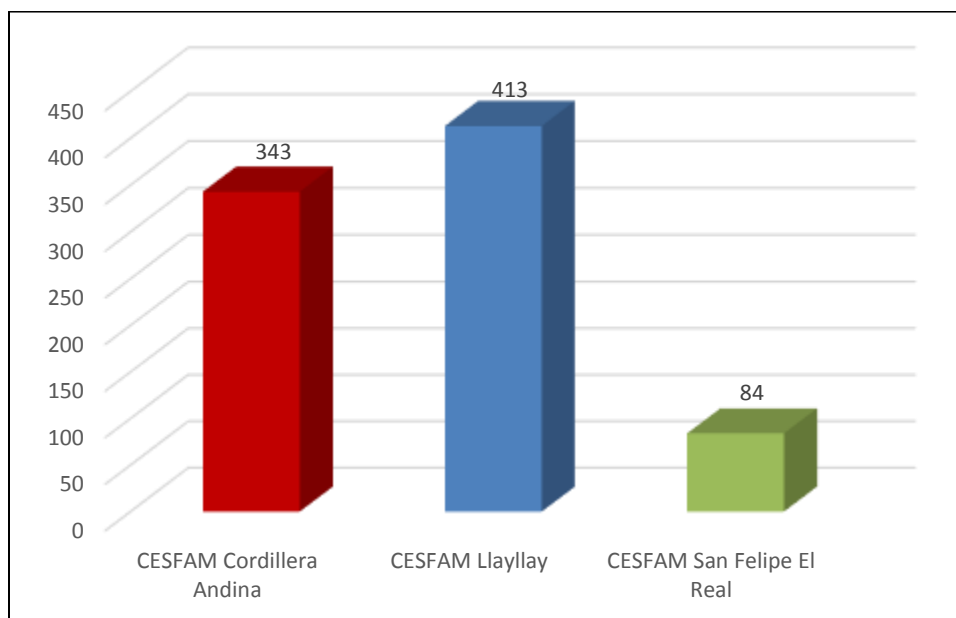
2. CONSULTAS AMBULATORIAS ATENCIÓN PRIMARIA EN MAYORES DE 15 AÑOS, 2017-2019.



Fuente: Epidemiología CESFAM Cordillera Andina

En relación a las Consultas ambulatorias de mayores de 15 años registradas en Atención Primaria, en CESFAM Cordillera Andina, éstas han presentado una disminución de un 17% comparado con la semana epidemiológica anterior con 11 consultas menos. Si lo comparamos con el año anterior presenta una disminución de un 2% con 1 consulta menos.

3. DETALLE DE CUPOS AGOTADOS DE MORBILIDAD EN APS:



Fuente: GDA Cupos Agotados.

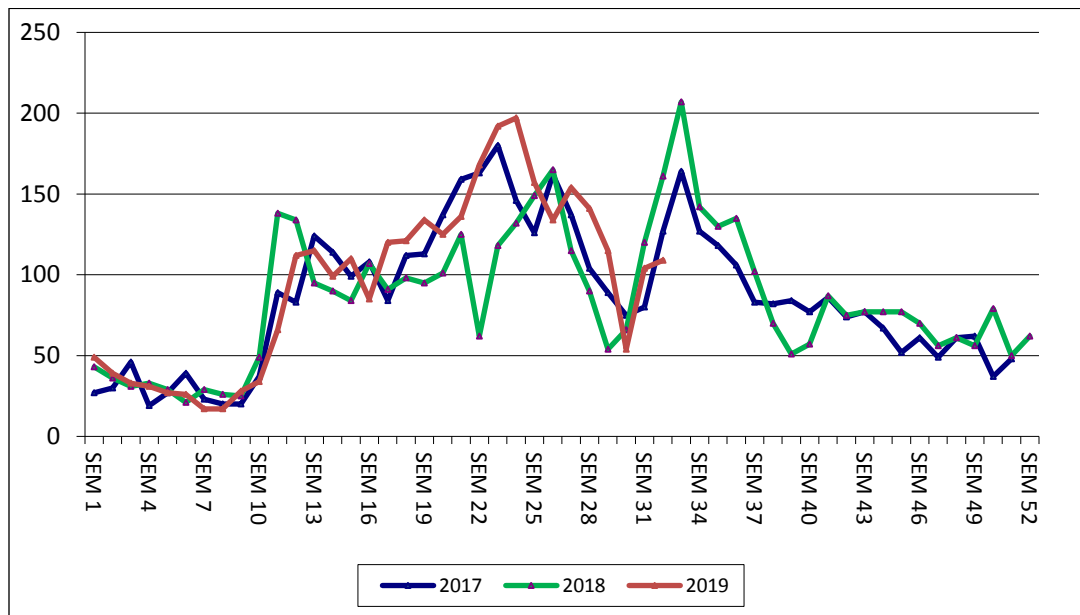
Respecto a los pacientes que solicitaron atención en APS dependiente, llamando al call center "Gestión de la Demanda Asistencial" (GDA) y no obtienen hora de morbilidad para atención se registraron 840 casos de pacientes en el transcurso de la semana analizada lo cual corresponde a 438 llamadas agotadas más con respecto a la semana anterior.

En el gráfico anterior se observa que el CESFAM Llay Llay presenta el mayor número de llamadas agotadas con un total de 413.

Los usuarios de CESFAM San Felipe El Real están siendo contactados por Salud Responde, mediante iniciativa piloto que devuelve el llamado al paciente con el fin de evaluar el requerimiento clínico y necesidad de derivación a urgencia o APS con prioridad.

Cada caso está siendo derivado vía correo electrónico a la entidad que corresponde: Unidad de Emergencia Hospitalaria, Establecimiento de Atención Primaria o SAPU-SUR con buenos resultados y para mejorar coordinaciones específicas se han efectuado reuniones con equipo de Salud Responde.

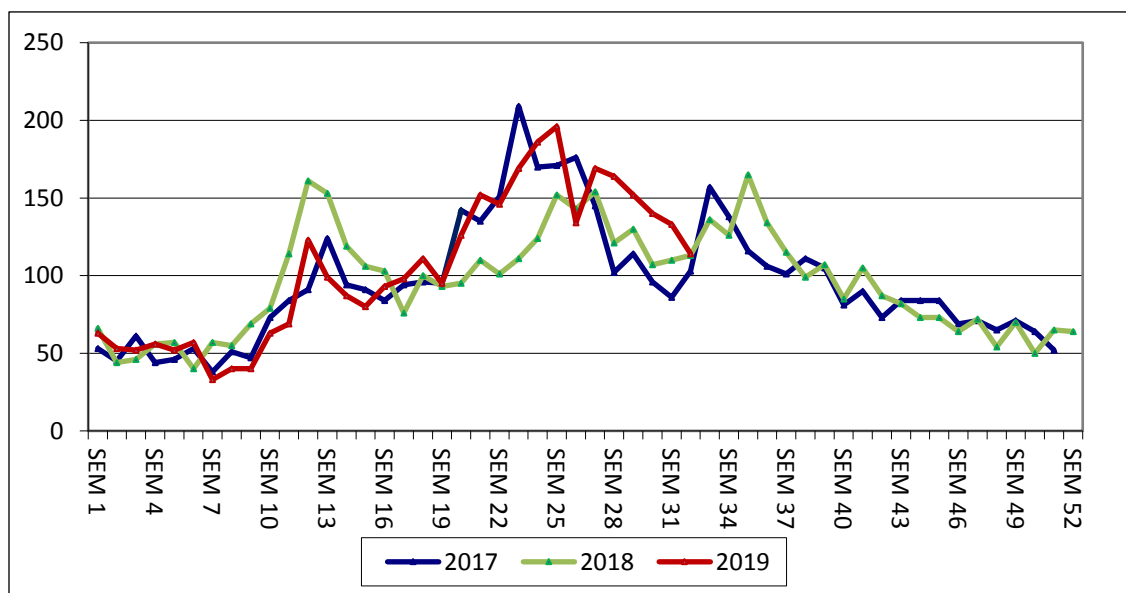
4. CONSULTAS AMBULATORIAS SAPU EN MENORES DE 15 AÑOS, 2017-2019.



Fuente: DEIS MINSAL

En relación a las Consultas ambulatorias de menores de 15 años registradas en SAPU, específicamente en SAPU Segismundo Iturra, se observa que en la última semana se ha presentado un aumento de un 5% en comparación con la semana epidemiológica anterior con 5 consultas más. Si lo comparamos con el año anterior presenta una disminución de un 32% con 52 consultas menos.

5. CONSULTAS AMBULATORIAS SAPU EN MAYORES DE 15 AÑOS, 2017-2019.



Fuente: DEIS MINSAL

En relación a las Consultas ambulatorias de mayores de 15 años registradas en SAPU, específicamente en SAPU Segismundo Iturra, se observa que en la última semana éstas han presentado una disminución de 14% en comparación con la semana epidemiológica anterior con 19 consultas menos. Si lo comparamos con el año anterior presenta un aumento de 1% con 1 consulta más.

6. PACIENTES QUE ACUDEN A SAPU Y NO RECIBEN ATENCIÓN

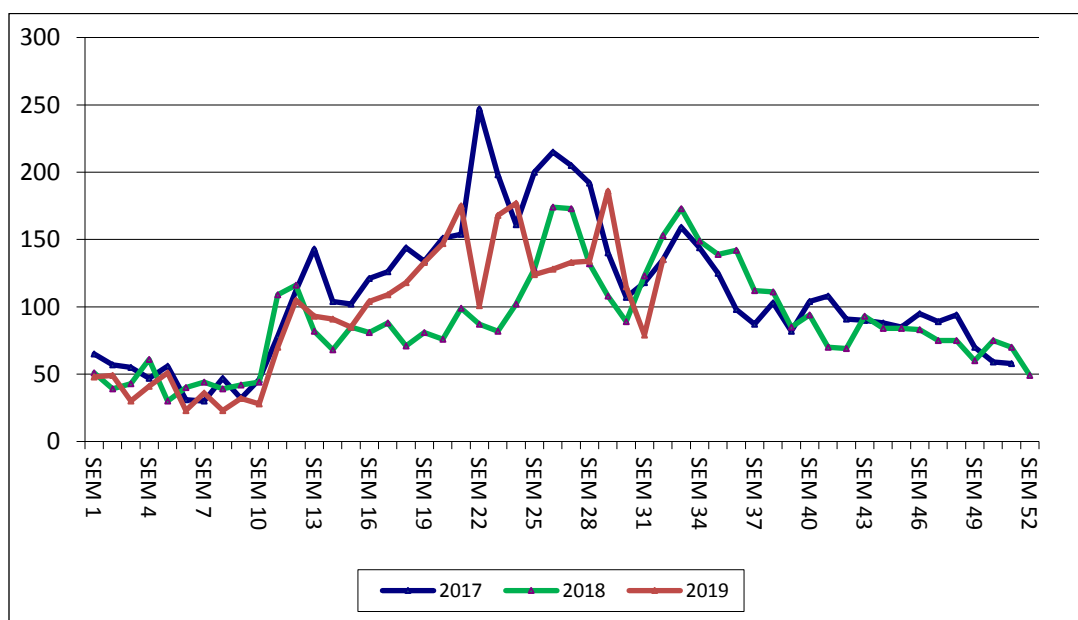
Semana 32			
04 al 10 de Agosto			
SAPU	No atendidos	Total admitidos	%
Segismundo Iturra	20	566	4%
Centenario	14	416	3%

Fuente: IRIS Rayen

En relación a los usuarios que acuden a SAPU y no acceden a atención en Segismundo Iturra alcanzan un 4% y en Centenario un 3%. Mencionar que esta información no distingue si la consulta es específicamente por causa respiratoria.

ATENCIÓN HOSPITALARIA:

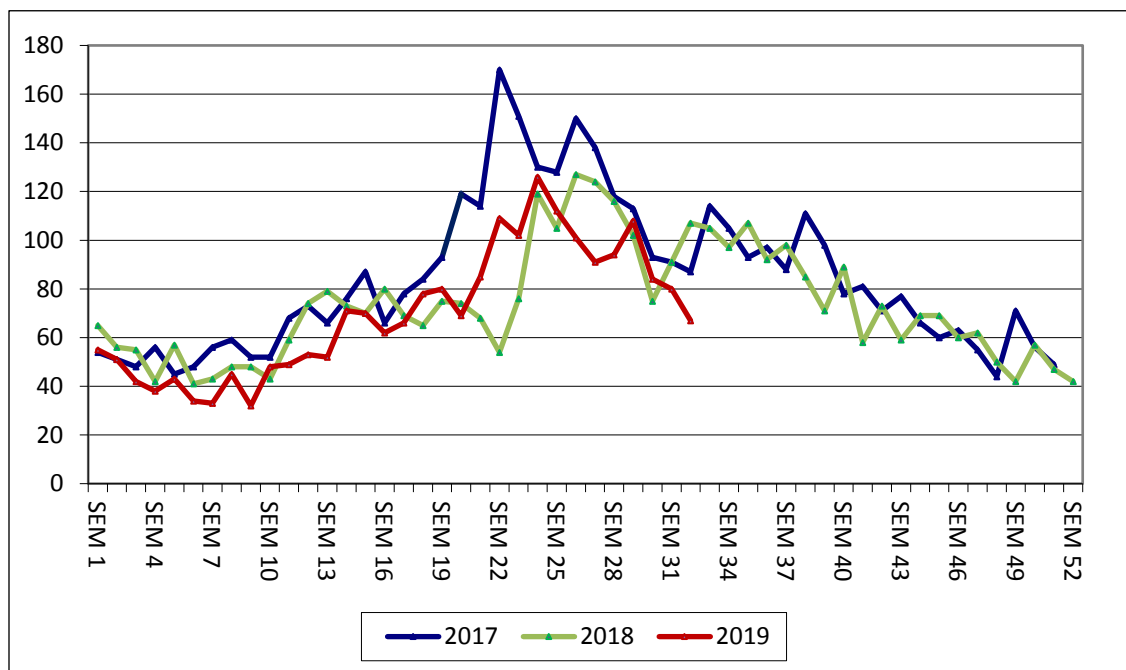
7. CONSULTAS UNIDAD DE EMERGENCIA HOSPITALARIA EN MENORES DE 15 AÑOS, 2017-2019.



Fuente: DEIS MINSAL

En relación a las consultas respiratorias pediátricas registradas en el Servicio de Urgencia del Hospital San Camilo podemos decir que éstas han presentado aumento de un 71% en comparación con la semana epidemiológica anterior con 56 consultas más. Si lo comparamos con el año anterior presenta una disminución de un 12% con 18 consultas menos.

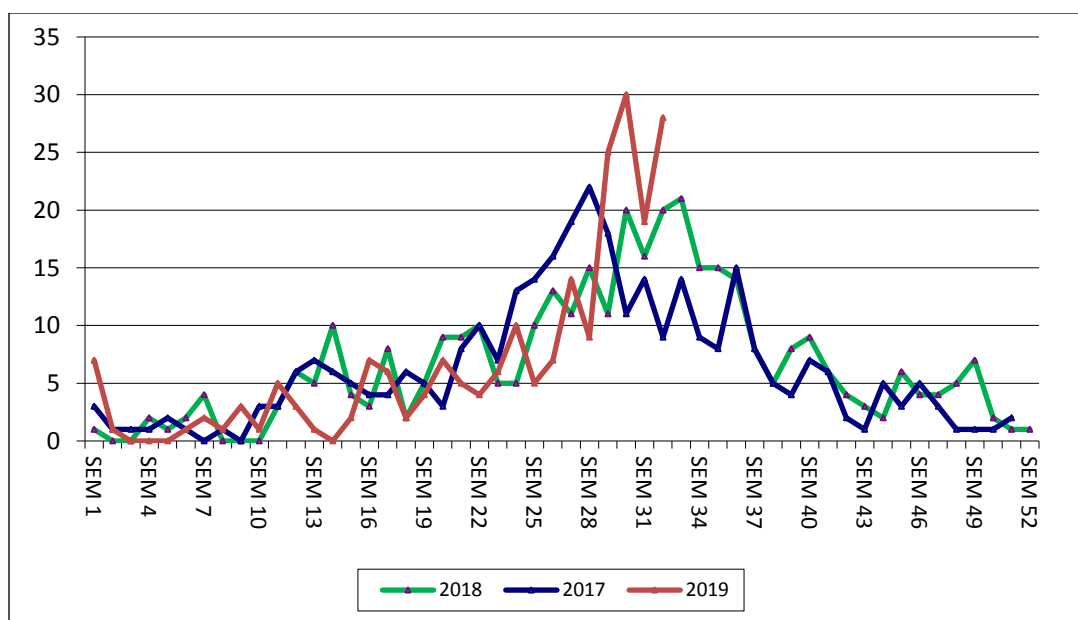
8. CONSULTAS UNIDAD DE EMERGENCIA HOSPITALARIA EN MAYORES DE 15 AÑOS, 2017-2019.



Fuente: DEIS MINSAL

En relación a las consultas respiratorias de adultos registradas en el Servicio de Urgencia del Hospital San Camilo, podemos decir que éstas han presentado una disminución de un 16% en la última semana en comparación con la semana epidemiológica anterior con 13 consultas menos. Si lo comparamos con el año anterior presenta una disminución de un 37% con 40 consultas menos.

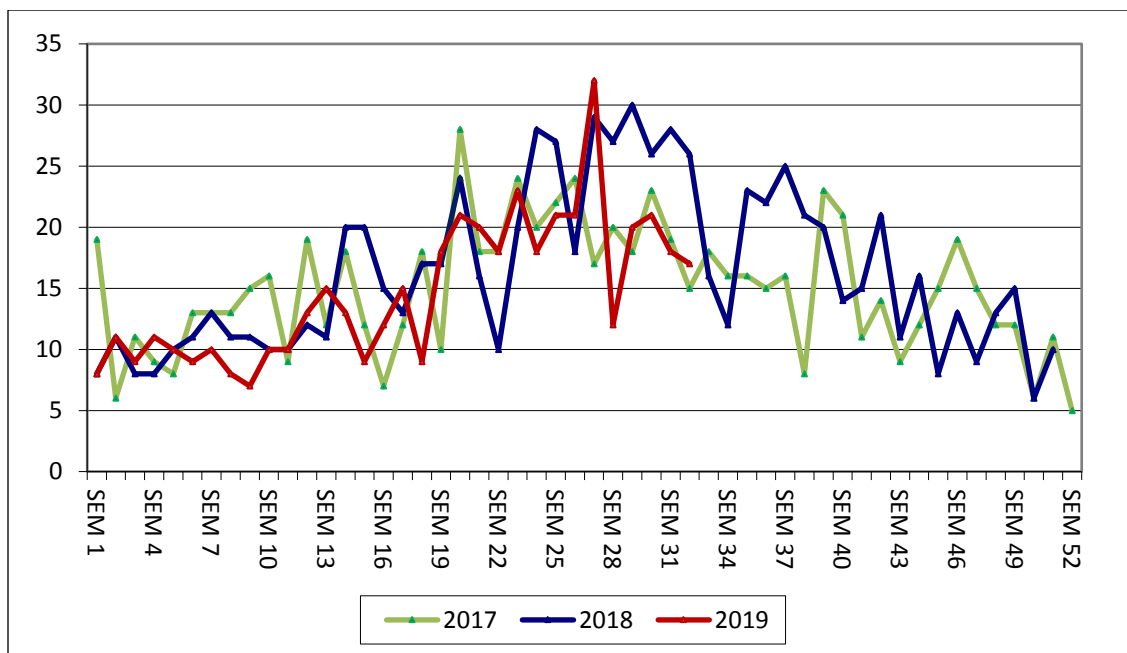
9. HOSPITALIZACIONES MENORES DE 15 AÑOS, 2017-2019.



Fuente: DEIS/MINSAL

En relación a las Hospitalizaciones en menores de 15 años por causa respiratoria ingresadas desde el servicio de urgencia hospitalaria se presenta aumento de 47% con respecto a la semana anterior con 9 hospitalizaciones más. Si lo comparamos con el año anterior presenta un aumento de 40% con 8 hospitalizaciones más.

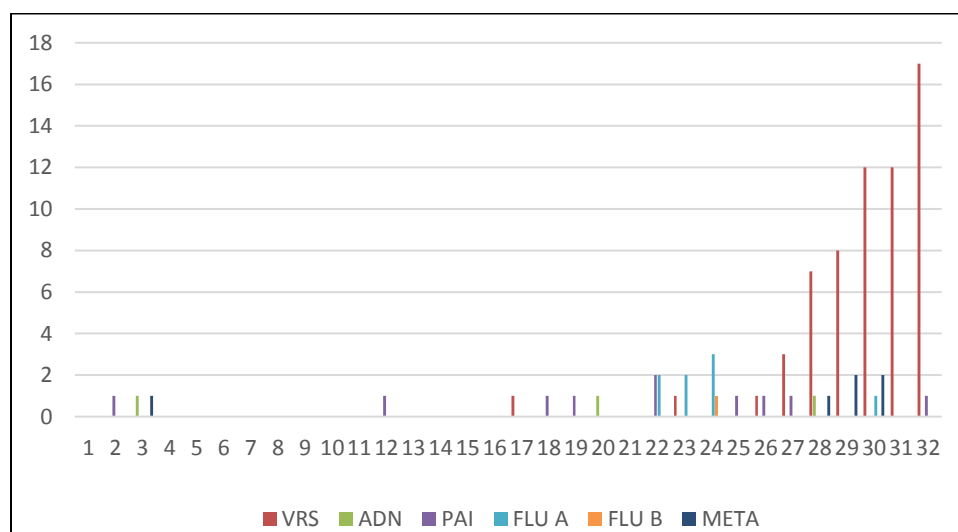
10. HOSPITALIZACIONES MAYORES DE 15 AÑOS, 2017-2019.



Fuente: DEIS/MINSAL

En relación a las Hospitalizaciones por causa respiratoria ingresadas desde el servicio de urgencia hospitalaria en mayores de 15 años, éstas han disminuido un 6% con respecto a la semana anterior con 1 hospitalización menos. Si lo comparamos con el año anterior presenta una disminución de 35% con 9 hospitalizaciones menos.

11. VIGILANCIA CENTINELA LABORATORIO CLÍNICO HOSPITAL SAN CAMILO, SAN FELIPE, POR SEMANA EPIDEMIOLÓGICA AÑO 2019



Fuente: Filemaker

En la semana Epidemiológica Nº 32 se detectaron 18 casos positivos de virus respiratorios en pacientes hospitalizados, los cuales corresponden a Virus Respiratorio Sincial con una positividad del 62% de las muestras.

El presente informe se realizó con el análisis de las consultas tanto ambulatorias como hospitalarias entre los años 2017 a 2019.

CONCLUSIONES:

- ✓ Al analizar la curva del comportamiento de las consultas respiratorias entre los años 2017 al 2019 según lo observado en la semana anterior, se puede señalar lo siguiente para la semana Epidemiológica N° 32:
 - En atención primaria de salud, se observa un aumento de 40% con 21 consultas más, mientras que en adultos una disminución 17% con 11 consultas menos.
 - En el servicio de atención primaria de urgencia (SAPU SIT), las consultas en niños aumentan un 5% (5 consultas más) y disminuyen 14% el adultos (19 consultas menos).
 - En la Unidad de Emergencia hospitalaria, las consultas en niños aumentan en un 71% con 56 consultas más y en adultos disminuyeron en un 16% con 13 consultas menos.
 - Las hospitalizaciones de pacientes por causa respiratoria aumentaron en menores de 15 años en un 47% (9 hospitalizaciones más) y disminuyeron en personas mayores de 15 años en un 6% (1 hospitalización menos).