



MINISTERIO DE SALUD
SERVICIO DE SALUD ACONCAGUA
SUBDIRECCION DE GESTION ASISTENCIAL
DEPTO. GESTION HOSPITALARIA /
EU. VCO/Est. MMM

SITUACIÓN DE LAS ENFERMEDADES RESPIRATORIAS

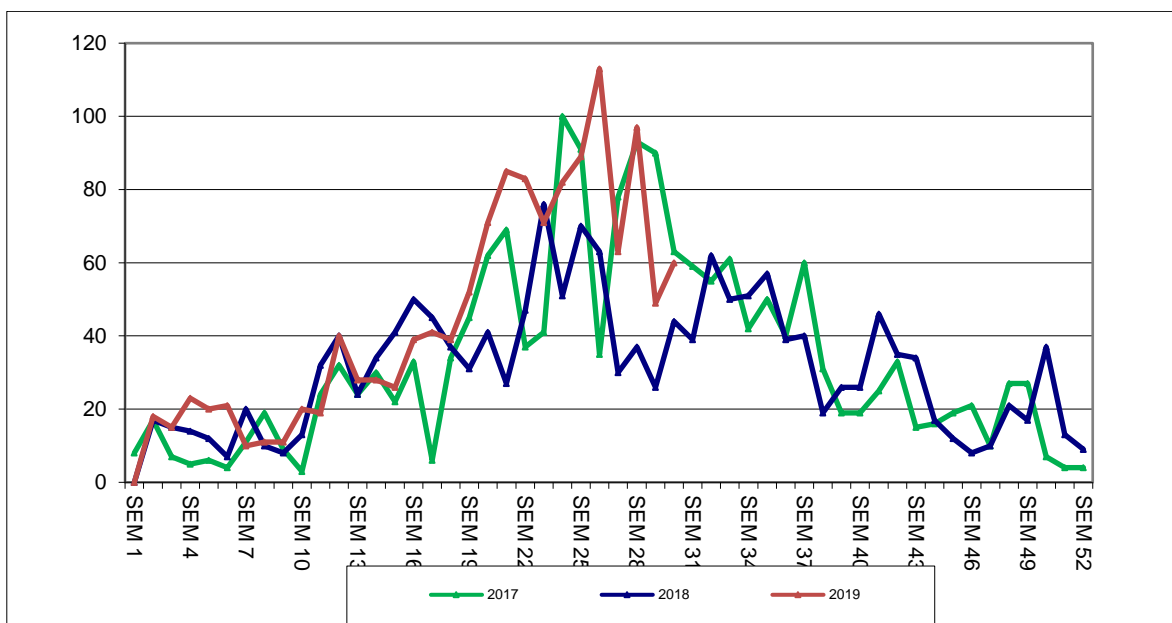
SERVICIO DE SALUD ACONCAGUA

INFORME N° 12

SEMANA EPIDEMIOLÓGICA 29 (21 al 27 de Julio) DEL AÑO 2019

ATENCIÓN PRIMARIA:

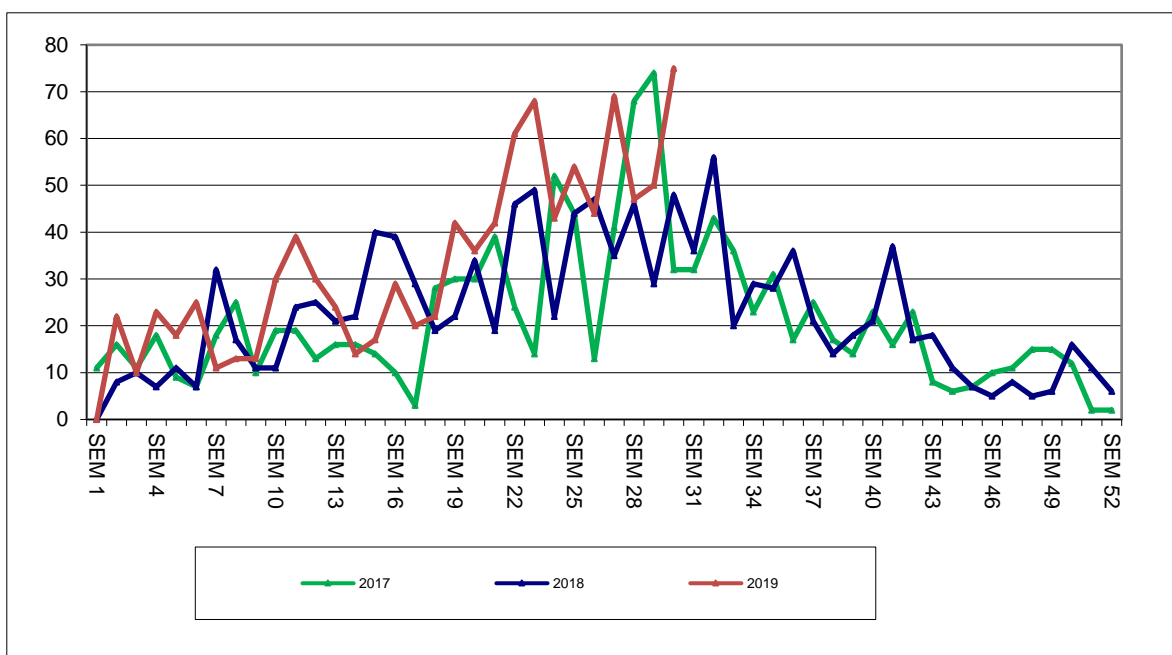
1. CONSULTAS AMBULATORIAS ATENCIÓN PRIMARIA EN MENORES DE 15 AÑOS, 2017-2019.



Fuente: Epidemiología CESFAM Cordillera Andina

En relación a las Consultas ambulatorias de menores de 15 años registradas en Atención Primaria, específicamente en CESFAM Cordillera Andina, se observa que la última semana han presentado aumento de un 22% en comparación con la semana epidemiológica anterior con 11 consultas más. Si lo comparamos con el año anterior presenta un aumento de un 36% con 16 consultas más.

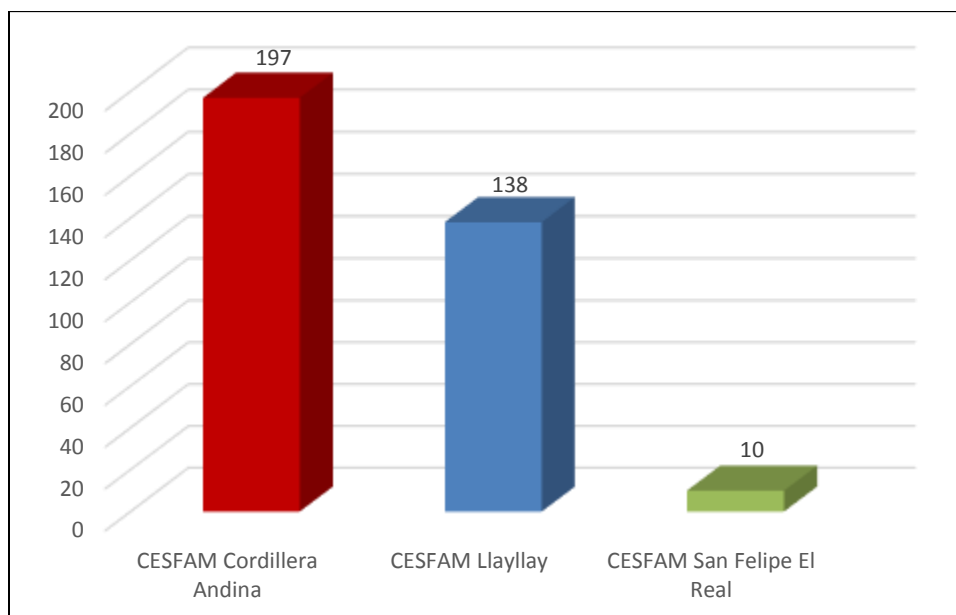
2. CONSULTAS AMBULATORIAS ATENCIÓN PRIMARIA EN MAYORES DE 15 AÑOS, 2017-2019.



Fuente: Epidemiología CESFAM Cordillera Andina

En relación a las Consultas ambulatorias de mayores de 15 años registradas en Atención Primaria, en CESFAM Cordillera Andina, éstas han presentado un aumento de un 50% comparado con la semana epidemiológica anterior con 25 consultas más. Si lo comparamos con el año anterior presenta un aumento de un 56% con 27 consultas más.

3. DETALLE DE CUPOS AGOTADOS DE MORBILIDAD EN APS:



Fuente: GDA Cupos Agotados.

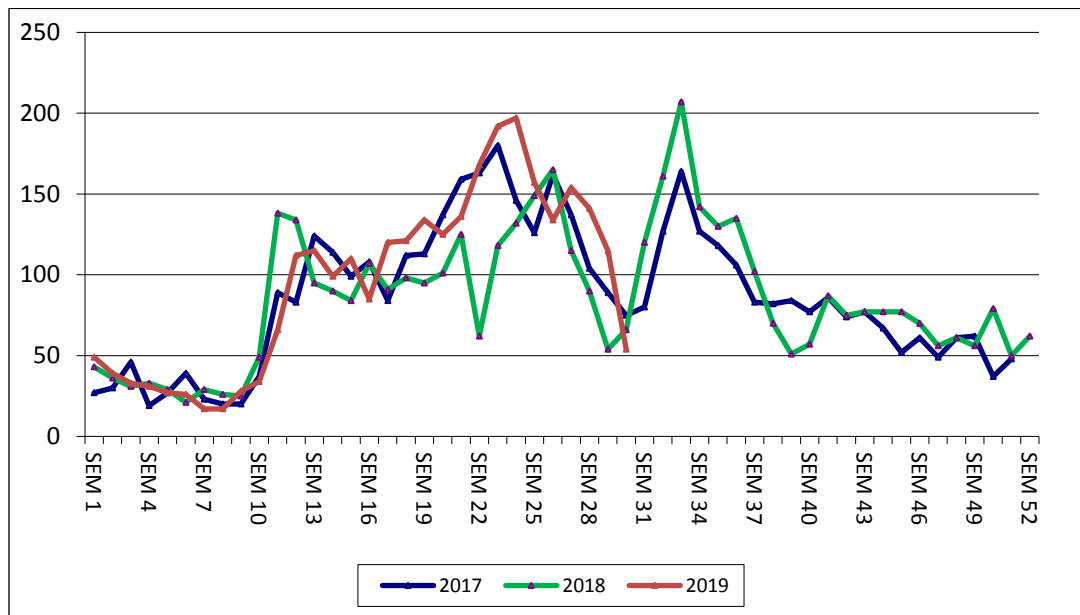
Respecto a los pacientes que solicitaron atención en APS dependiente, llamando al call center "Gestión de la Demanda Asistencial" (GDA) y no obtienen hora de morbilidad para atención se registraron 345 casos de pacientes en el transcurso de la semana analizada lo cual corresponde a 688 llamadas agotadas menos con respecto a la semana anterior.

En el gráfico anterior se observa que el CESFAM Cordillera Andina presenta el mayor número de llamadas agotadas con un total de 197.

Los usuarios de CESFAM San Felipe El Real están siendo contactados por Salud Responde, mediante iniciativa piloto que devuelve el llamado al paciente con el fin de evaluar el requerimiento clínico y necesidad de derivación a urgencia o APS con prioridad.

Cada caso está siendo derivado vía correo electrónico a la entidad que corresponde: Unidad de Emergencia Hospitalaria, Establecimiento de Atención Primaria o SAPU-SUR con buenos resultados y para mejorar coordinaciones específicas se han efectuado reuniones con equipo de Salud Responde.

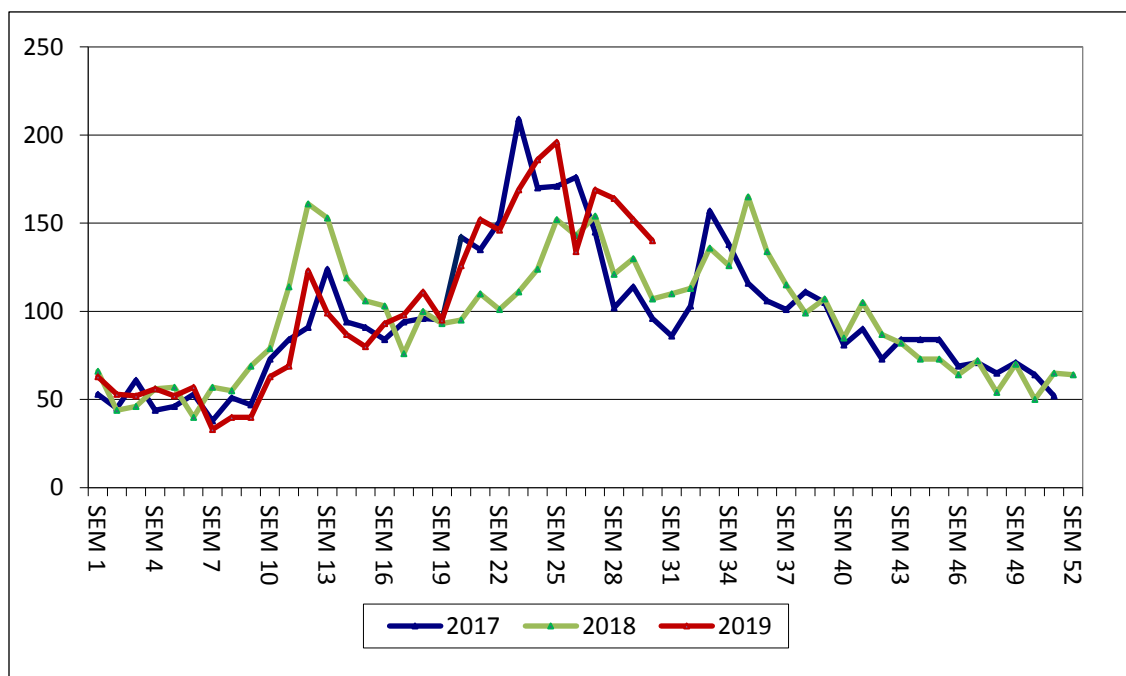
4. CONSULTAS AMBULATORIAS SAPU EN MENORES DE 15 AÑOS, 2017-2019.



Fuente: DEIS MINSAL

En relación a las Consultas ambulatorias de menores de 15 años registradas en SAPU, específicamente en SAPU Segismundo Iturra, se observa que en la última semana se ha presentado una disminución de un 53% en comparación con la semana epidemiológica anterior con 61 consultas menos. Si lo comparamos con el año anterior presenta un aumento de un 18% con 12 consultas más.

5. CONSULTAS AMBULATORIAS SAPU EN MAYORES DE 15 AÑOS, 2017-2019.



Fuente: DEIS MINSAL

En relación a las Consultas ambulatorias de mayores de 15 años registradas en SAPU, específicamente en SAPU Segismundo Iturra, se observa que en la última semana éstas han presentado un disminución de 8% en comparación con la semana epidemiológica anterior con 12 consultas menos. Si lo comparamos con el año anterior presenta un aumento de 31% con 33 consultas más.

6. PACIENTES QUE ACUDEN A SAPU Y NO RECIBEN ATENCIÓN

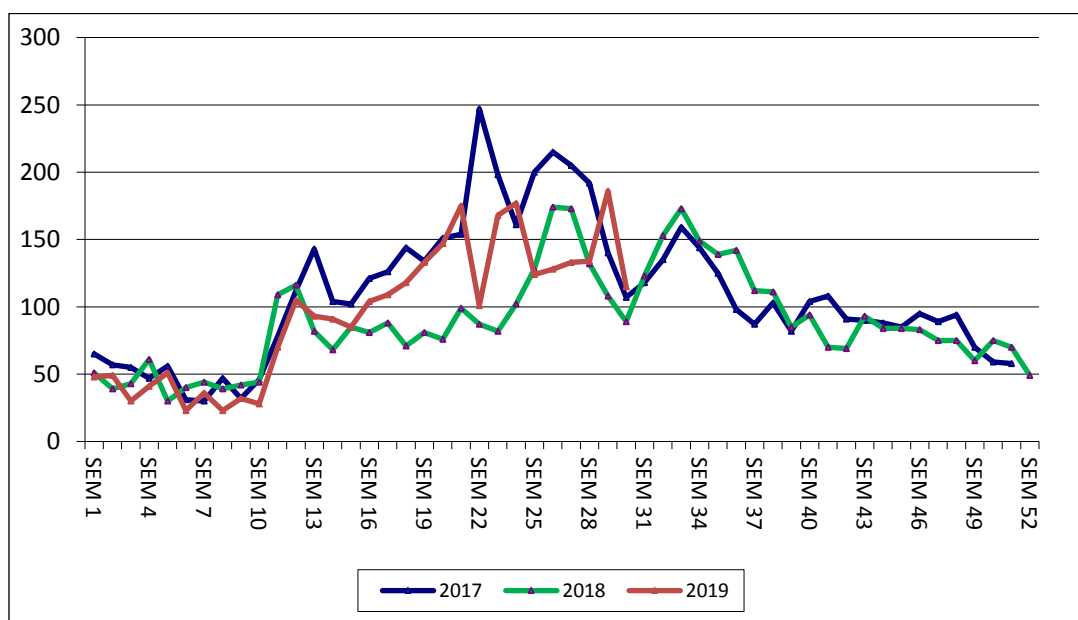
Semana 29			
21 al 27 de Julio			
SAPU	No atendidos	Total admitidos	%
Segismundo Iturra	20	424	5%
Centenario	20	290	7%

Fuente: IRIS Rayen

En relación a los usuarios que acuden a SAPU y no acceden a atención en Segismundo Iturra alcanzan un 5% y en Centenario un 7%. Mencionar que esta información no distingue si la consulta es específicamente por causa respiratoria.

ATENCIÓN HOSPITALARIA:

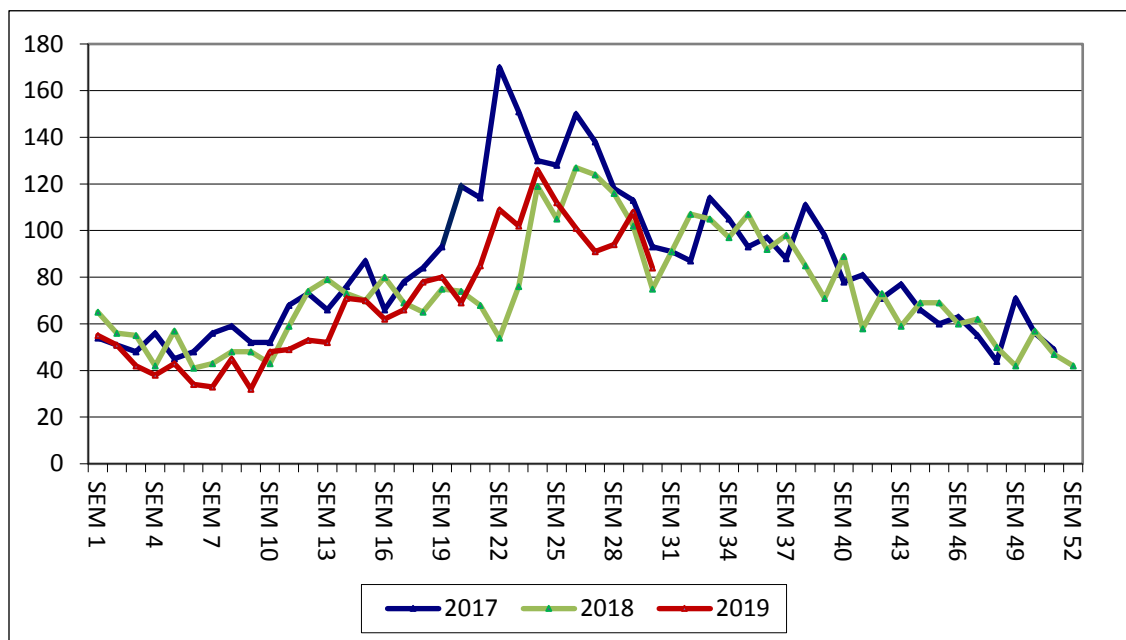
7. CONSULTAS UNIDAD DE EMERGENCIA HOSPITALARIA EN MENORES DE 15 AÑOS, 2017-2019.



Fuente: DEIS MINSAL

En relación a las consultas respiratorias pediátricas registradas en el Servicio de Urgencia del Hospital San Camilo podemos decir que éstas han presentado disminución de un 38% en comparación con la semana epidemiológica anterior con 71 consultas menos. Si lo comparamos con el año anterior presenta un aumento de un 29% con 26 consultas más.

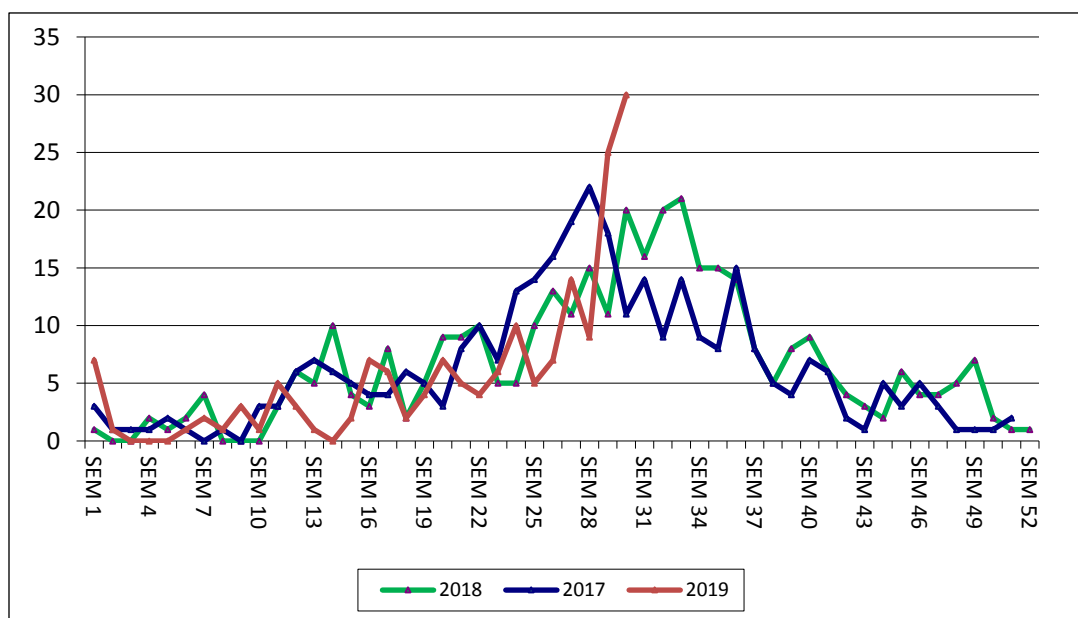
8. CONSULTAS UNIDAD DE EMERGENCIA HOSPITALARIA EN MAYORES DE 15 AÑOS, 2017-2019.



Fuente: DEIS MINSAL

En relación a las consultas respiratorias de adultos registradas en el Servicio de Urgencia del Hospital San Camilo, podemos decir que éstas han presentado una disminución de un 22% en la última semana en comparación con la semana epidemiológica anterior con 24 consultas menos. Si lo comparamos con el año anterior presenta un aumento de un 12% con 9 consultas más.

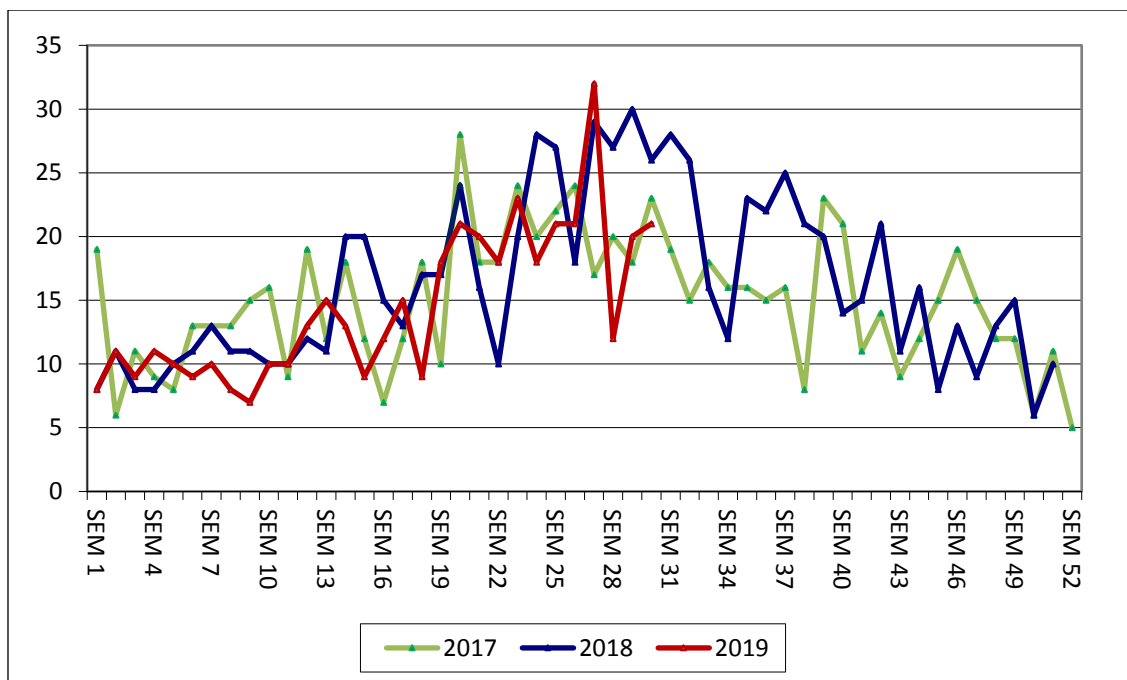
9. HOSPITALIZACIONES MENORES DE 15 AÑOS, 2017-2019.



Fuente: DEIS/MINSAL

En relación a las Hospitalizaciones en menores de 15 años por causa respiratoria ingresadas desde el servicio de urgencia hospitalaria se presenta aumento de 20% con respecto a la semana anterior con 5 hospitalizaciones más (Total de hospitalizaciones: 30). Si lo comparamos con el año anterior presenta un aumento de 50% con 10 hospitalizaciones más.

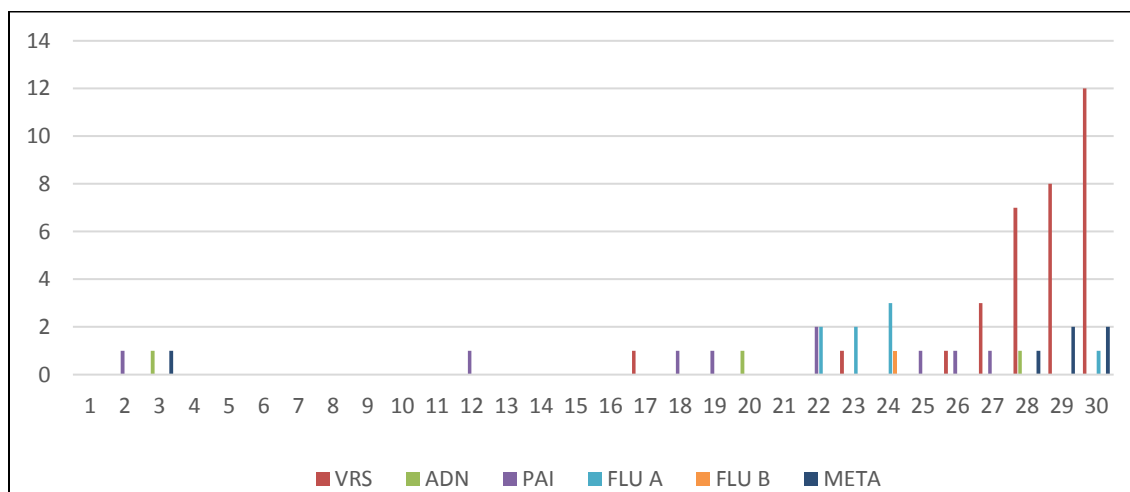
10. HOSPITALIZACIONES MAYORES DE 15 AÑOS, 2017-2019.



Fuente: DEIS/MINSAL

En relación a las Hospitalizaciones por causa respiratoria ingresadas desde el servicio de urgencia hospitalaria en mayores de 15 años, éstas han aumentado un 5% con respecto a la semana anterior con 1 hospitalización más. Si lo comparamos con el año anterior presenta una disminución de 19% con 5 hospitalizaciones menos.

11. VIGILANCIA CENTINELA LABORATORIO CLÍNICO HOSPITAL SAN CAMILO, SAN FELIPE, POR SEMANA EPIDEMIOLÓGICA AÑO 2019



Fuente: Filemaker

En la semana Epidemiológica Nº 30 se detectaron 15 casos positivos de virus respiratorios en pacientes hospitalizados, los cuales corresponden a Virus Respiratorio Sincial (12), Influenza A (1) y Metapneumovirus (2) con una positividad del 58% de las muestras.

El presente informe se realizó con el análisis de las consultas tanto ambulatorias como hospitalarias entre los años 2017 a 2019.

CONCLUSIONES:

- ✓ Al analizar la curva del comportamiento de las consultas respiratorias entre los años 2017 al 2019 según lo observado en la semana anterior, se puede señalar lo siguiente para la semana Epidemiológica N° 30:
 - En atención primaria de salud, se observa un aumento en ambos grupos etareos, de un 22% en menores de 15 años (11 consultas más) mientras que en adultos de 50% (25 consultas más).
 - En el servicio de atención primaria de urgencia (SAPU), las consultas en niños y adultos disminuyen un 53% (61 consultas menos) y 8% (12 consultas menos) respectivamente.
 - En la Unidad de Emergencia hospitalaria, las consultas en niños y adultos disminuyeron en un 38% (71 consulta más) y 22% (24 consultas más) respectivamente.
 - Las hospitalizaciones de pacientes por causa respiratoria aumentaron en menores de 15 años en un 20% (5 hospitalizaciones más) y en personas mayores de 15 años en un 5% (1 hospitalización más).