



MINISTERIO DE SALUD  
SERVICIO DE SALUD ACONCAGUA  
SUBDIRECCION DE GESTION ASISTENCIAL  
**DEPTO. GESTION HOSPITALARIA** /  
EU. VCO/Est. MMM

## **SITUACIÓN DE LAS ENFERMEDADES RESPIRATORIAS**

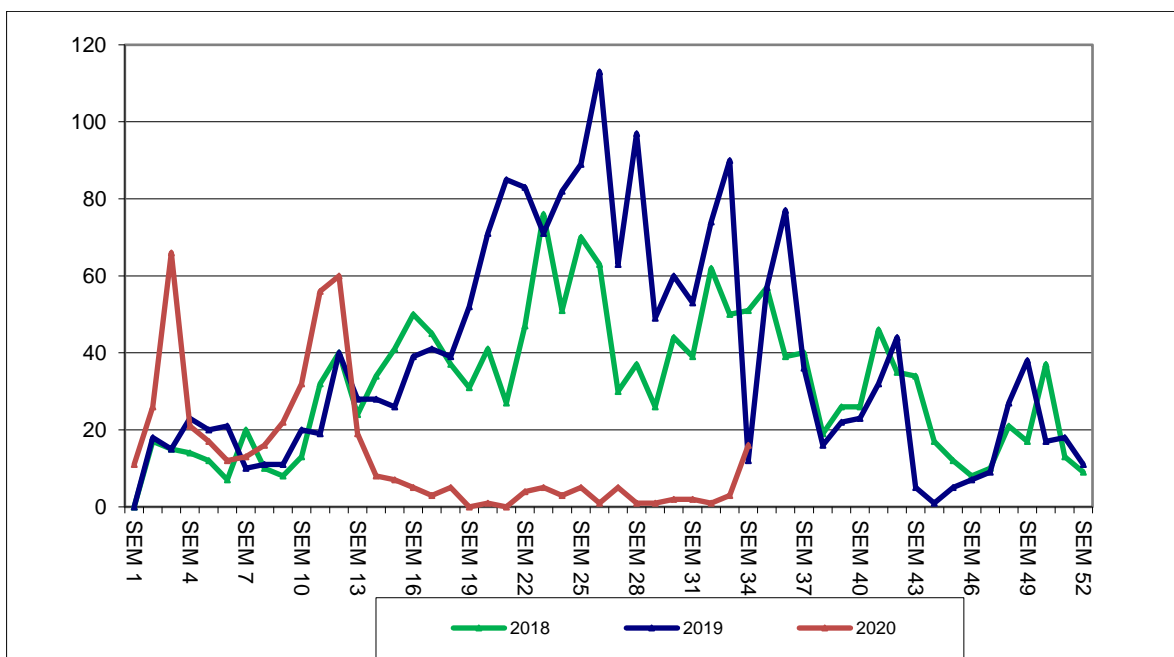
### **SERVICIO DE SALUD ACONCAGUA**

#### **INFORME N° 22**

**SEMANA EPIDEMIOLÓGICA 34 (16 al 22 de Agosto) DEL AÑO 2020**

## ATENCIÓN PRIMARIA:

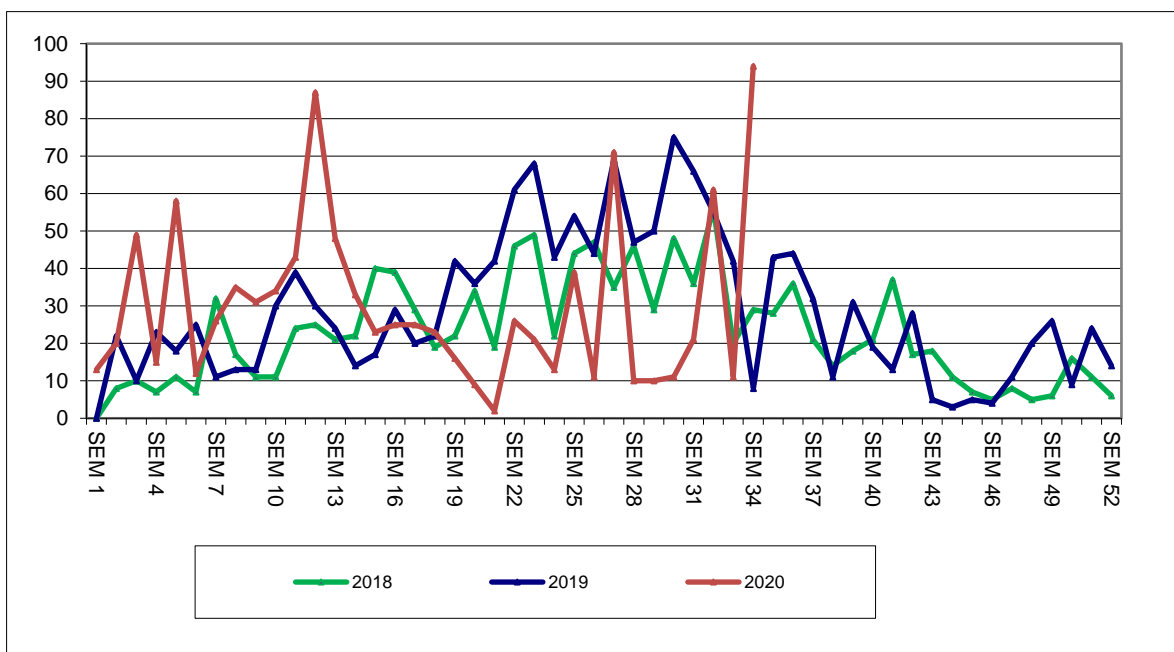
### 1. CONSULTAS AMBULATORIAS ATENCIÓN PRIMARIA EN MENORES DE 15 AÑOS, 2018-2020.



Fuente: Epidemiología CESFAM Cordillera Andina

En relación a las Consultas ambulatorias por causa respiratoria de menores de 15 años registradas en Atención Primaria, específicamente en CESFAM Cordillera Andina, se observa que en la semana epidemiológica 34 existe un incremento del 433% con respecto a la SE anterior con 13 consultas más. En comparación con la misma SE del año 2019 también se observa un incremento de un 33% con 4 consultas más.

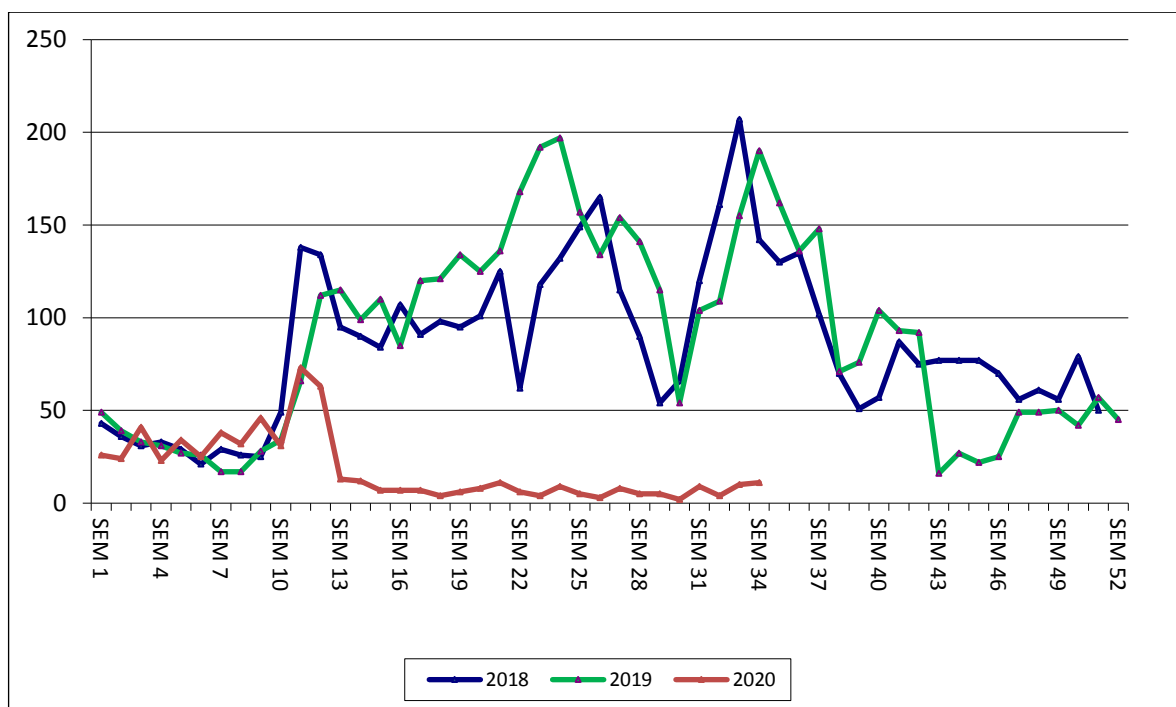
### 2. CONSULTAS AMBULATORIAS ATENCIÓN PRIMARIA EN MAYORES DE 15 AÑOS, 2018-2020.



Fuente: Epidemiología CESFAM Cordillera Andina

En relación a las Consultas ambulatorias por causa respiratoria de mayores de 15 años registradas en Atención Primaria, en CESFAM Cordillera Andina existe incremento de 755% con respecto a la SE anterior con 83 consultas más. Si se compara con la SE 34 del año 2019 presenta un incremento de 1075% con 86 consultas más.

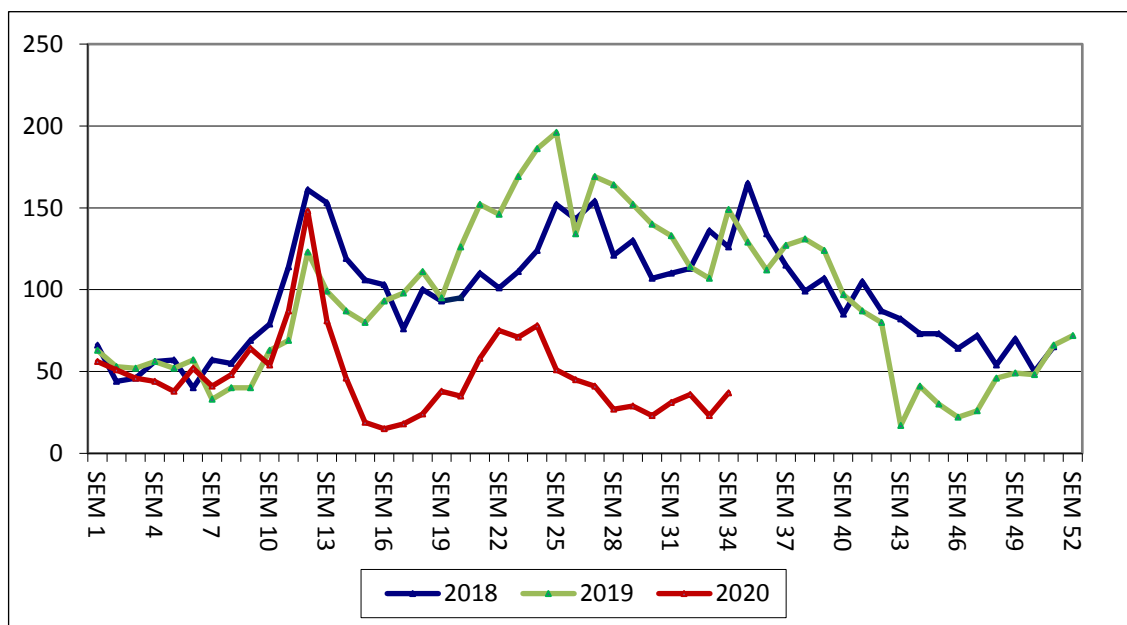
### 3. CONSULTAS AMBULATORIAS SAPU EN MENORES DE 15 AÑOS, 2018-2020.



Fuente: DEIS MINSAL

En relación a las Consultas ambulatorias por causa respiratoria de menores de 15 años registradas en SAPU, específicamente en SAPU Segismundo Iturra, se observa que en la última semana aumenta 10% con respecto a la SE anterior con 1 consulta más. Si se compara con la SE 34 del año 2019 presenta una disminución de un 94% con 179 consultas menos.

### 4. CONSULTAS AMBULATORIAS SAPU EN MAYORES DE 15 AÑOS, 2018-2020.



Fuente: DEIS MINSAL

En relación a las Consultas ambulatorias por causa respiratoria de mayores de 15 años registradas en SAPU, específicamente en SAPU Segismundo Iturra, se observa que en la SE 34, éstas han aumentado un 61% en comparación con la semana epidemiológica anterior con 14 consultas más. Si se compara con la misma SE del año anterior presenta una disminución de 75% con 112 consultas menos.

**5. PACIENTES QUE ACUDEN A DISPOSITIVO DE URGENCIA Y NO RECIBEN ATENCION.**

**- SAPU:**

16 al 22			
Agosto			
SAPU	Total Admitidos	Sin atención	Porcentaje de abandono
Segismundo Iturra	204	1	1%
Centenario	101	3	3%

Fuente: IRIS Rayen

En relación a los usuarios que acuden a SAPU y no acceden a atención en Segismundo Iturra alcanza un 1% mientras que en Centenario un 3%. Lo anterior no distingue si la consulta es específicamente por causa respiratoria.

**- UEH:**

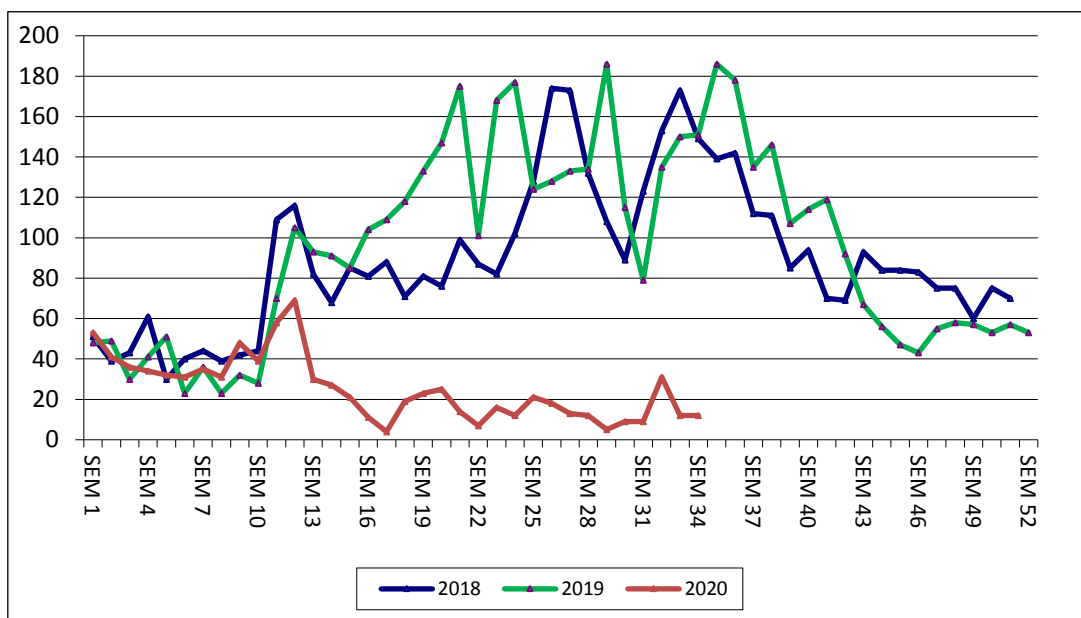
16 al 22				
Agosto				
Hospital	Total demanda	Total de atenciones	Número de pacientes que no reciben atención	Porcentaje de abandono
San Camilo	695	647	48	7%
San Juan de Dios de Los Andes	686	650	36	5%

Fuente: Reportería TICSSA

En relación a los usuarios que acuden a una Unidad de Emergencia Hospitalaria y no acceden a atención global en el Hospital San Camilo alcanza un 7% y en el Hospital San Juan de Dios un 7%. De forma específica mencionar que el abandono por consultas de tipo respiratoria en HOSCA alcanza un 14% (19 usuarios) y en HOSLA un 2% (2 usuarios).

## ATENCIÓN HOSPITALARIA:

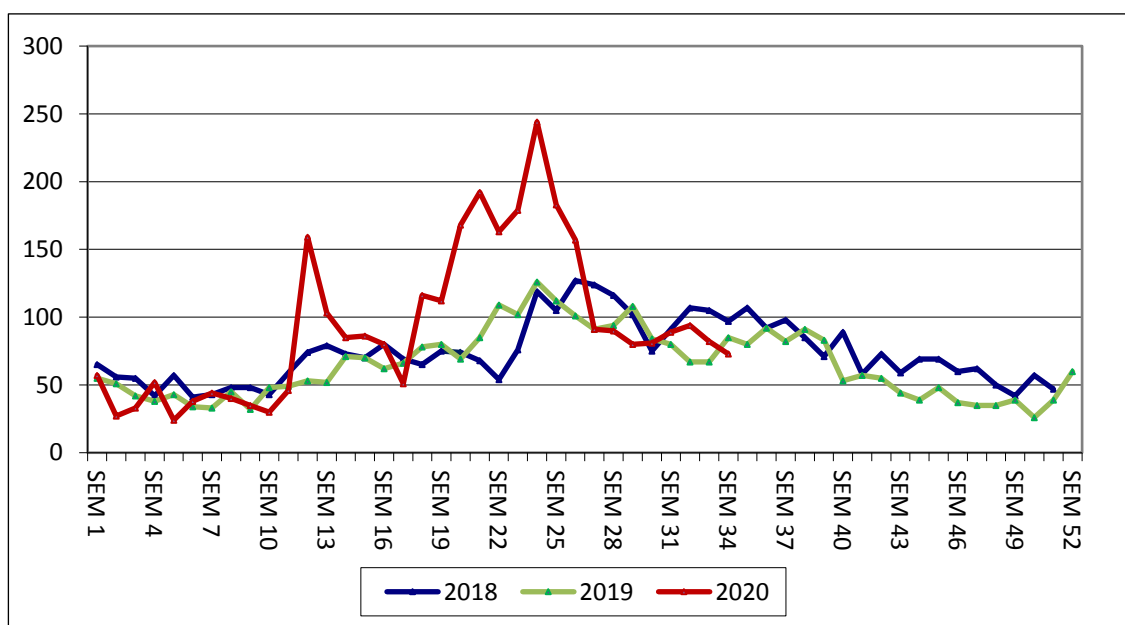
### **6. CONSULTAS UNIDAD DE EMERGENCIA HOSPITALARIA EN MENORES DE 15 AÑOS, 2018-2020.**



Fuente: DEIS MINSAL

En relación a las consultas respiratorias pediátricas registradas en el Servicio de Urgencia del Hospital San Camilo no se observa variación en comparación con la semana epidemiológica anterior con 12 consultas en total. Si se compara con la misma SE del año 2019 presenta una disminución de un 92% con 139 consultas menos.

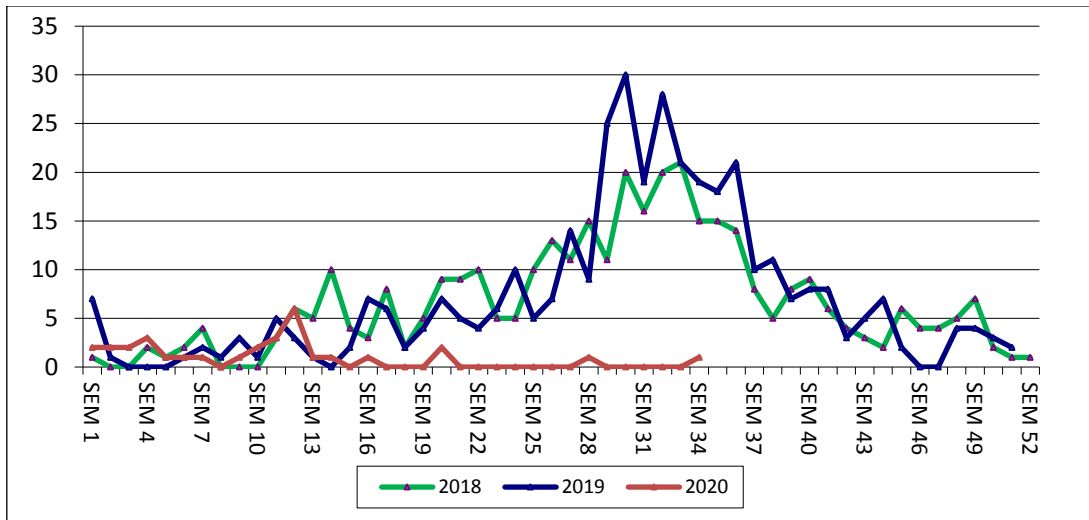
### **7. CONSULTAS UNIDAD DE EMERGENCIA HOSPITALARIA EN MAYORES DE 15 AÑOS, 2018-2020.**



Fuente: DEIS MINSAL

En relación a las consultas respiratorias de adultos registradas en el Servicio de Urgencia del Hospital San Camilo, se observa que éstas han presentado disminución de 11% en la última semana en comparación con la semana epidemiológica anterior con 9 consultas menos. Si se compara con la SE 34 del año 2019 disminuye 14% con 12 consultas menos.

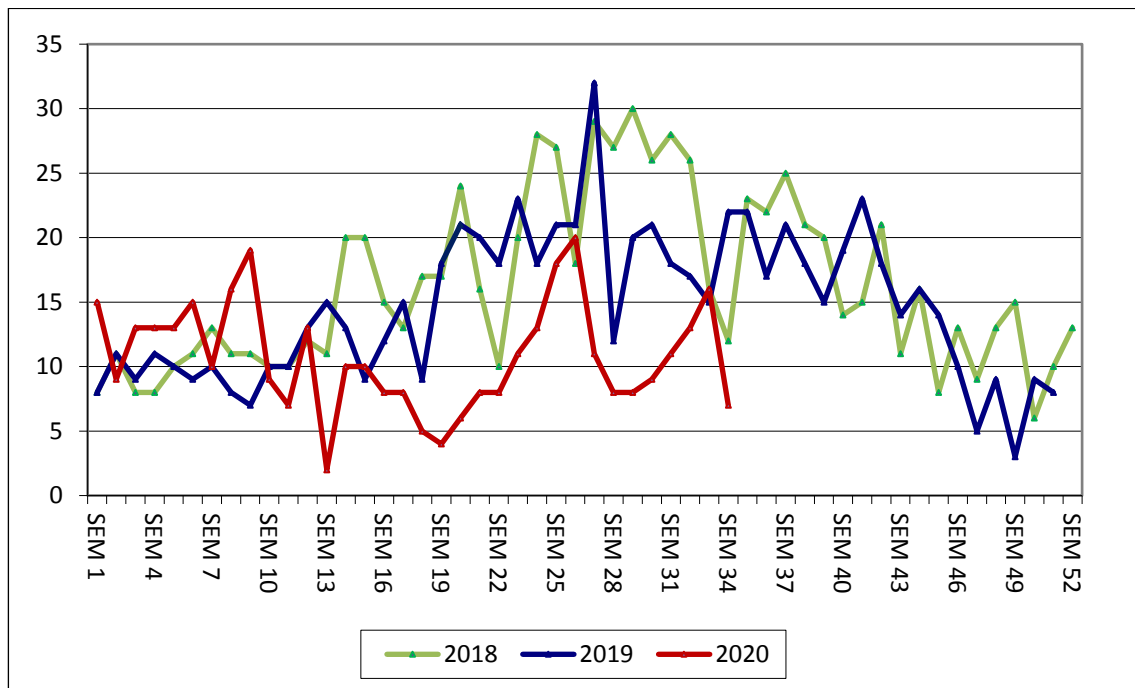
### 8. HOSPITALIZACIONES MENORES DE 15 AÑOS, 2018-2020.



Fuente: DEIS/MINSAL

En relación a las Hospitalizaciones en menores de 15 años por causa respiratoria ingresadas desde el servicio de urgencia hospitalaria, se registra 1 hospitalización en esta semana epidemiológica. Al comparar con la SE 34 del año 2019 existe una disminución de 95% con 18 hospitalizaciones menos.

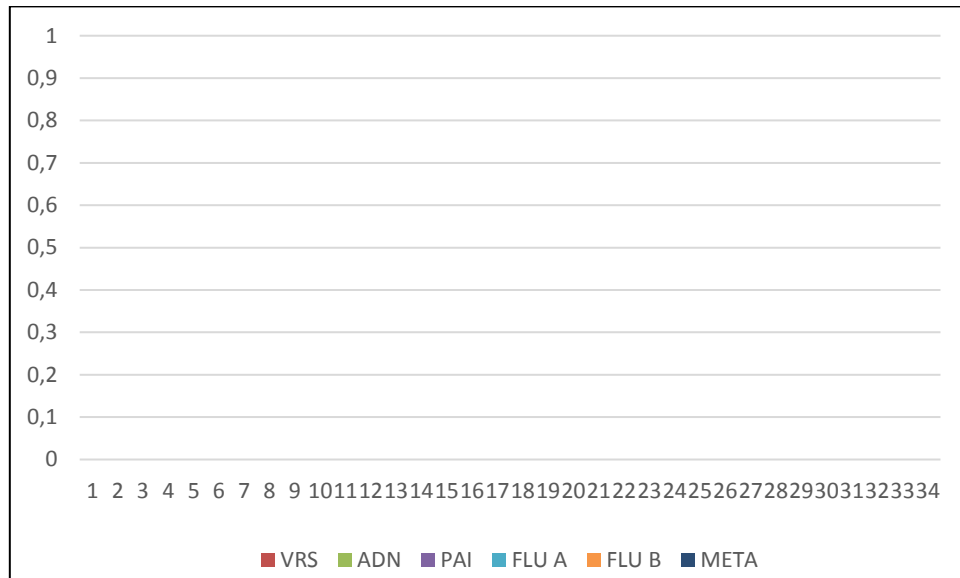
### 9. HOSPITALIZACIONES MAYORES DE 15 AÑOS, 2018-2020.



Fuente: DEIS/MINSAL

En relación a las Hospitalizaciones por causa respiratoria ingresadas desde el servicio de urgencia hospitalaria en mayores de 15 años, éstas han disminuido un 56% en comparación con la semana anterior con 9 hospitalizaciones menos (Total: 7 hospitalizaciones). Si se compara con la SE 34 del año 2019 presenta aumento de 68% con 15 hospitalizaciones menos.

**10. VIGILANCIA CENTINELA LABORATORIO CLÍNICO HOSPITAL SAN CAMILO, SAN FELIPE, POR SEMANA EPIDEMIOLÓGICA AÑO 2020**



Fuente: Filemaker

En la semana Epidemiológica Nº 34 no se detectaron casos positivos para virus respiratorios en pacientes hospitalizados a través de inmunofluorescencia, por lo tanto existe una positividad del 0 % de las muestras, cifra menor a la detección del año anterior en la misma semana.

## **CONCLUSIONES:**

El presente informe se realizó con el análisis de las consultas tanto ambulatorias como hospitalarias entre los años 2018 al 2020.

✓ Al analizar la curva del comportamiento de las consultas respiratorias entre los años 2018 al 2020 según lo observado en la semana anterior, se puede señalar lo siguiente para la semana Epidemiológica N° 34:

- En **atención primaria de salud** en menores de 15 años aumenta 433% con 13 consultas más (total 16 consultas) mientras que en mayores de 15 años aumenta un 755% con 83 consultas más.

- En el **Servicio de atención primaria de urgencias (SAPU SIT)** aumenta 10% en el grupo menores de 15 años con 1 consulta más. Por otra parte, en mayores de 15 años aumenta 61% con 14 consultas más.

- En la **Unidad de Emergencia hospitalaria (HOSCA)**, en el grupo de menores de 15 años no presenta variación (total: 12 consultas) mientras que el grupo de mayores de 15 años disminuye 11% con 9 consultas menos.

- En cuanto a las **hospitalizaciones desde la UEH por causa respiratoria** se registra 1 hospitalización en el grupo menores de 15 años. En mayores de 15 años disminuye 56% alcanzando un total de 7 hospitalizaciones.

- En **vigilancia epidemiológica** de virus respiratorios en pacientes hospitalizados no existe detección a través de técnica de inmunofluorescencia indirecta, de los siguientes: virus Influenza A, Influenza B, Virus respiratorio sincicial, adenovirus, parainfluenza y metaneumovirus en la Red Asistencial.