



MINISTERIO DE SALUD
SERVICIO DE SALUD ACONCAGUA
SUBDIRECCION DE GESTION ASISTENCIAL
DEPTO. GESTION HOSPITALARIA /
EU. VCO/Est. MMM

SITUACIÓN DE LAS ENFERMEDADES RESPIRATORIAS

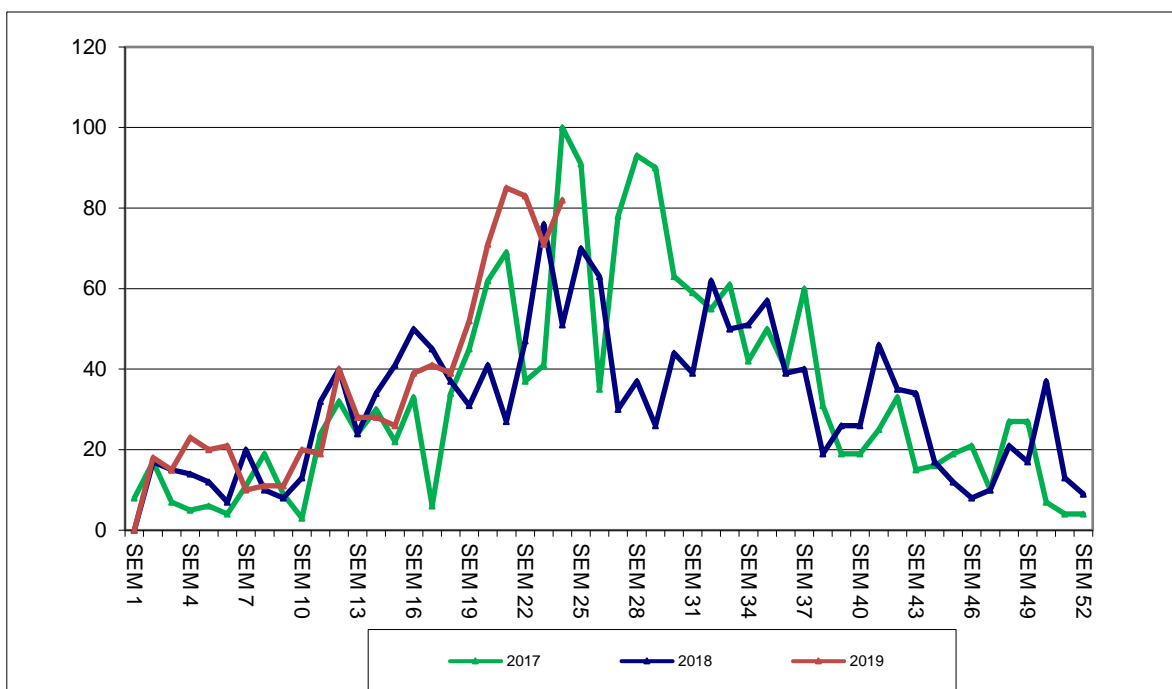
SERVICIO DE SALUD ACONCAGUA

INFORME N° 06

SEMANA EPIDEMIOLÓGICA 24 (09 al 15 de Junio) DEL AÑO 2019

ATENCIÓN PRIMARIA:

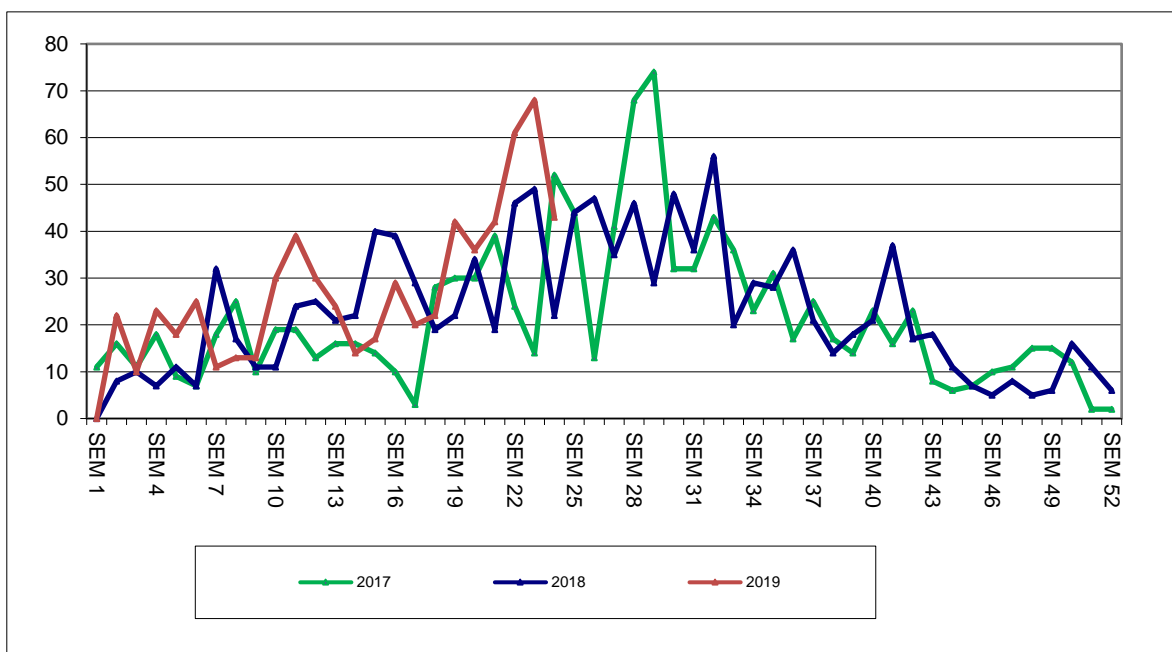
1. CONSULTAS AMBULATORIAS ATENCIÓN PRIMARIA EN MENORES DE 15 AÑOS, 2017-2019.



Fuente: Epidemiología CESFAM Cordillera Andina

En relación a las Consultas ambulatorias de menores de 15 años registradas en Atención Primaria, específicamente en CESFAM Cordillera Andina, se observa que la última semana han presentado un aumento de un 15% en comparación con la semana epidemiológica anterior con 11 consultas más. Si lo comparamos con el año anterior presenta un aumento de un 61% con 31 consultas más.

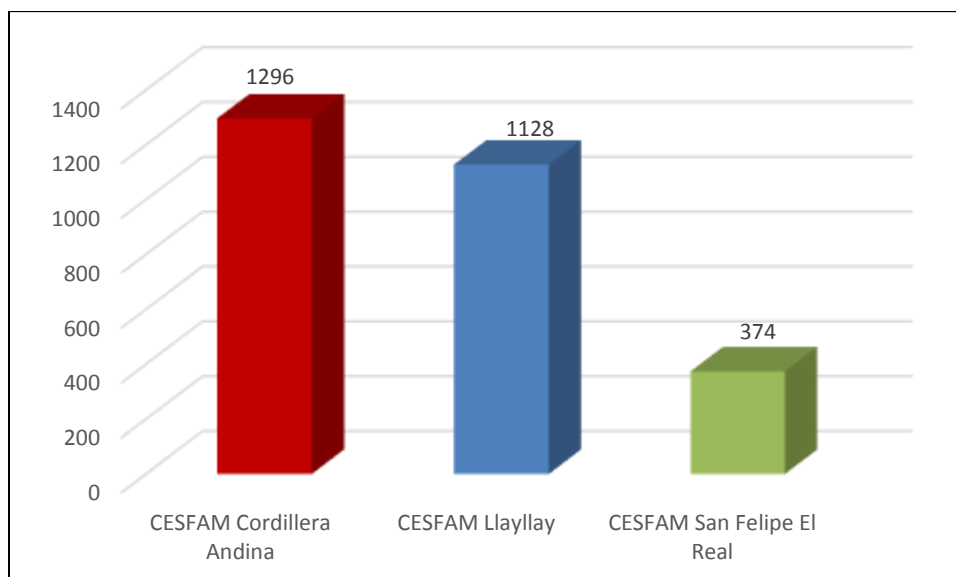
2. CONSULTAS AMBULATORIAS ATENCIÓN PRIMARIA EN MAYORES DE 15 AÑOS, 2017-2019.



Fuente: Epidemiología CESFAM Cordillera Andina

En relación a las Consultas ambulatorias de mayores de 15 años registradas en Atención Primaria, en CESFAM Cordillera Andina, éstas han presentado una disminución de un 37% comparado con la semana epidemiológica anterior con 25 consultas menos. Si lo comparamos con el año anterior presenta un aumento de un 95% con 21 consultas más.

3. DETALLE DE CUPOS AGOTADOS DE MORBILIDAD EN APS:



Fuente: GDA Cupos Agotados.

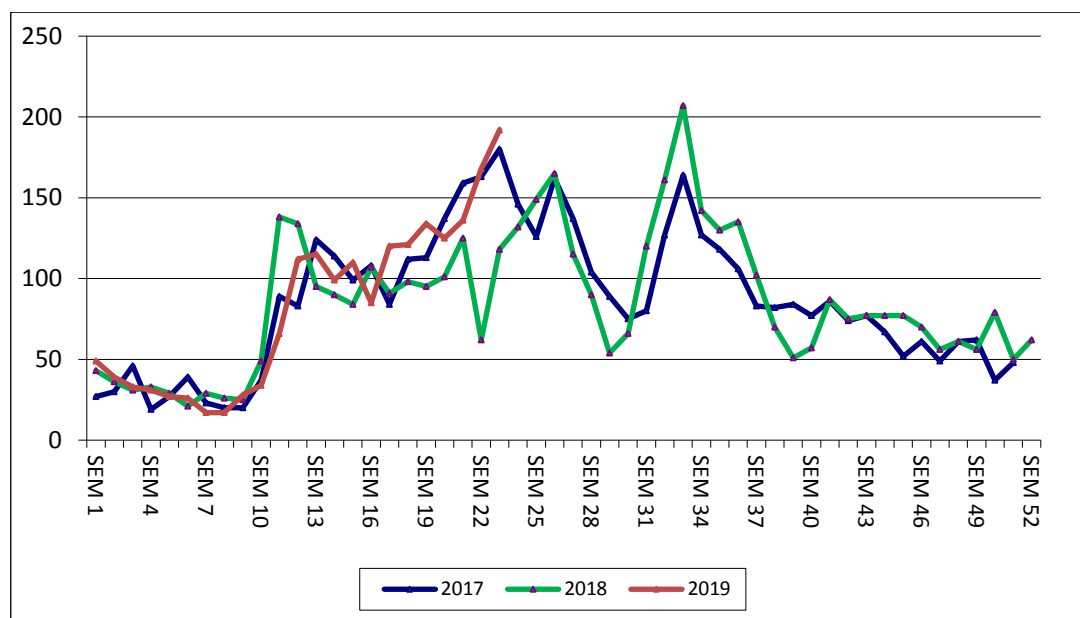
Respecto a los pacientes que solicitaron atención en APS dependiente, llamando al call center "Gestión de la Demanda Asistencial" (GDA) y no obtienen hora de morbilidad para atención se registraron 2.798 casos de pacientes en el transcurso de la semana analizada lo cual corresponde a 992 llamadas agotadas más con respecto a la semana anterior.

En el gráfico anterior se observa que el CESFAM Cordillera Andina presenta el mayor número de llamadas agotadas con un total de 1.296.

Los usuarios de CESFAM San Felipe El Real están siendo contactados por Salud Responde, mediante iniciativa piloto que devuelve el llamado al paciente con el fin de evaluar el requerimiento clínico y necesidad de derivación a urgencia o APS con prioridad.

Cada caso está siendo derivado vía correo electrónico a la entidad que corresponde: Unidad de Emergencia Hospitalaria, Establecimiento de Atención Primaria o SAPU-SUR con buenos resultados y para mejorar coordinaciones específicas se han efectuado reuniones con equipo de Salud Responde.

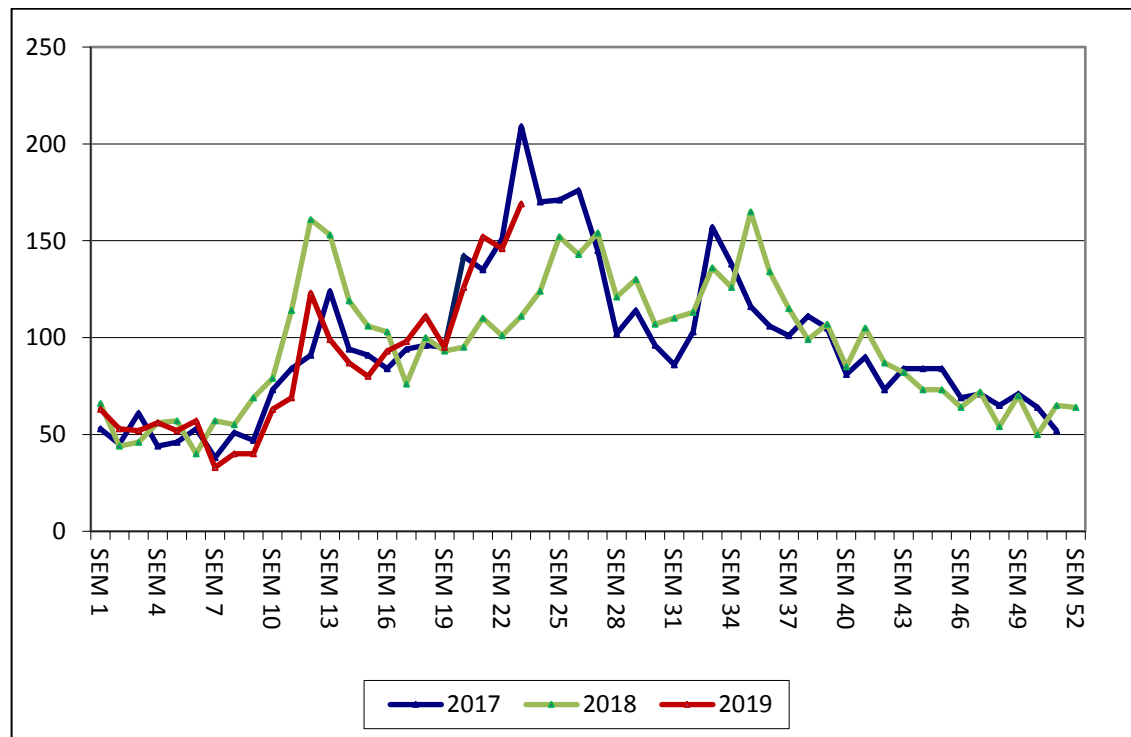
4. CONSULTAS AMBULATORIAS SAPU EN MENORES DE 15 AÑOS, 2017-2019.



Fuente: DEIS MINSAL

En relación a las Consultas ambulatorias de menores de 15 años registradas en SAPU, específicamente en SAPU Segismundo Iturra, se observa que en la última semana se ha presentado un aumento de un 3% en comparación con la semana epidemiológica anterior con 5 consultas más. Si lo comparamos con el año anterior presenta un aumento de un 49% con 65 consultas más.

5. CONSULTAS AMBULATORIAS SAPU EN MAYORES DE 15 AÑOS, 2017-2019.



Fuente: DEIS MINSAL

En relación a las Consultas ambulatorias de mayores de 15 años registradas en SAPU, específicamente en SAPU Segismundo Iturra, se observa que en la última semana éstas han presentado un aumento de un 10% en comparación con la semana epidemiológica anterior con 17 consultas más. Si lo comparamos con el año anterior presenta un aumento de un 50% con 62 consultas más.

6. PACIENTES QUE ACUDEN A SAPU Y NO RECIBEN ATENCIÓN.

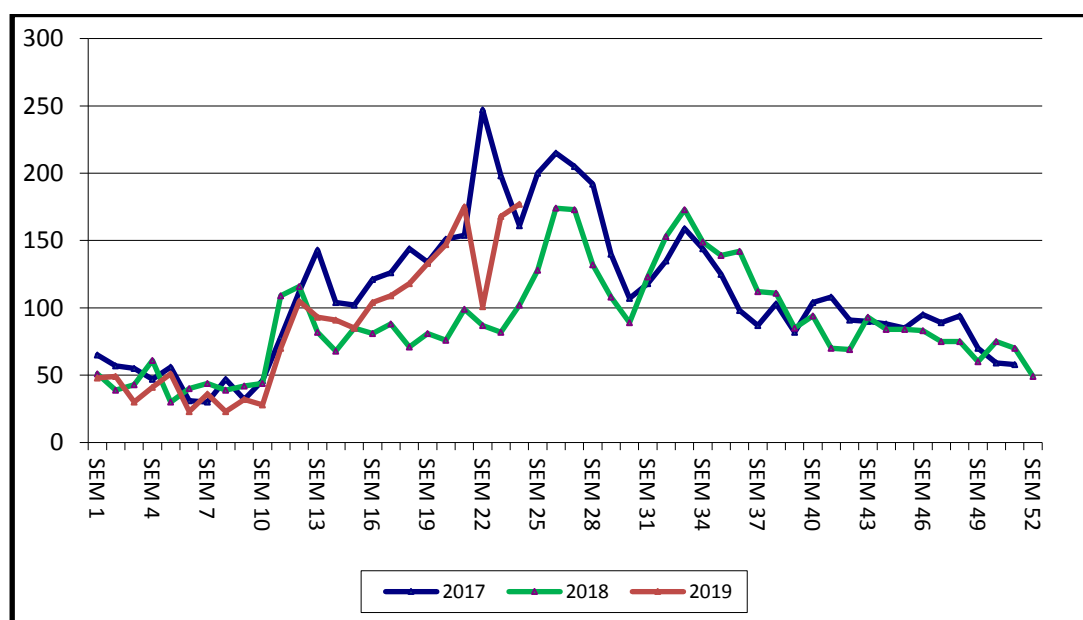
SAPU	Semana 23		
	09 al 15 de Junio		
	No atendidos	Total admitidos	%
Segismundo Iturra	29	607	5%
Centenario	130	536	24%

Fuente: IRIS Rayen

En relación a los usuarios que acuden a SAPU y no acceden a atención en Segismundo Iturra alcanzan un 5% y en Centenario un 24%. Mencionar que esta información no distingue si la consulta es específicamente por causa respiratoria.

ATENCIÓN HOSPITALARIA:

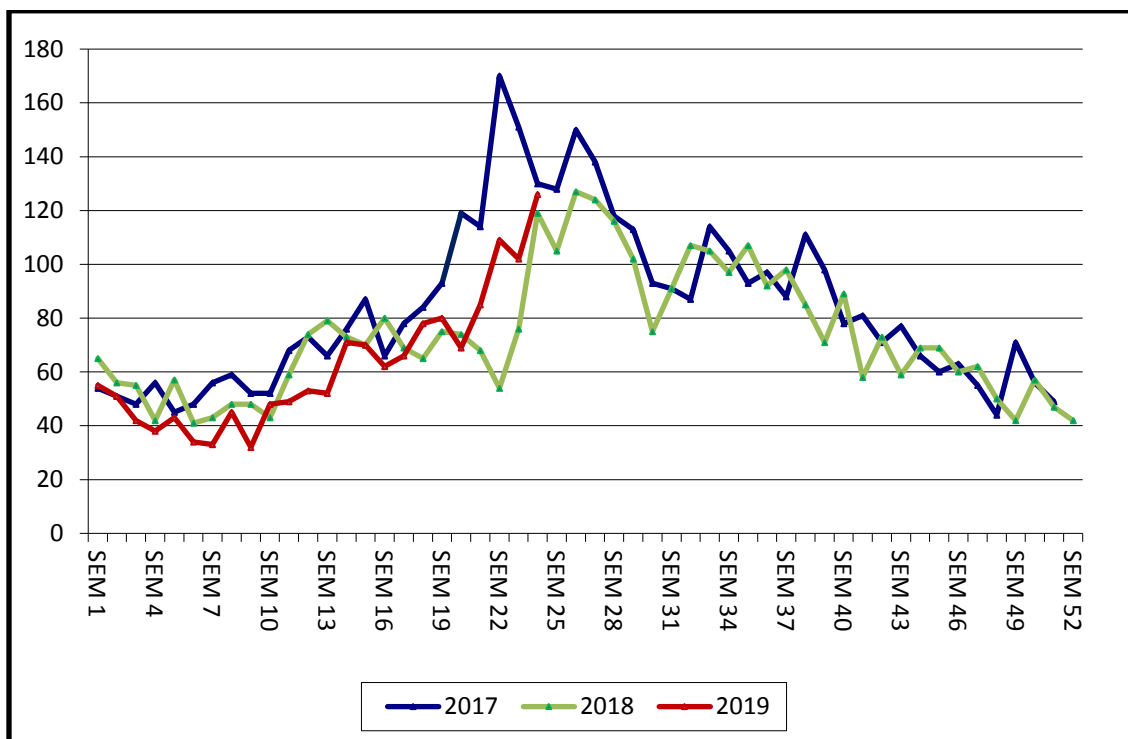
7. CONSULTAS UNIDAD DE EMERGENCIA HOSPITALARIA EN MENORES DE 15 AÑOS, 2017-2019.



Fuente: DEIS MINSAL

En relación a las consultas respiratorias pediátricas registradas en el Servicio de Urgencia del Hospital San Camilo podemos decir que éstas han presentado un aumento de un 5% en comparación con la semana epidemiológica anterior con 9 consultas más. Si lo comparamos con el año anterior presenta un aumento de un 74% con 75 consultas más.

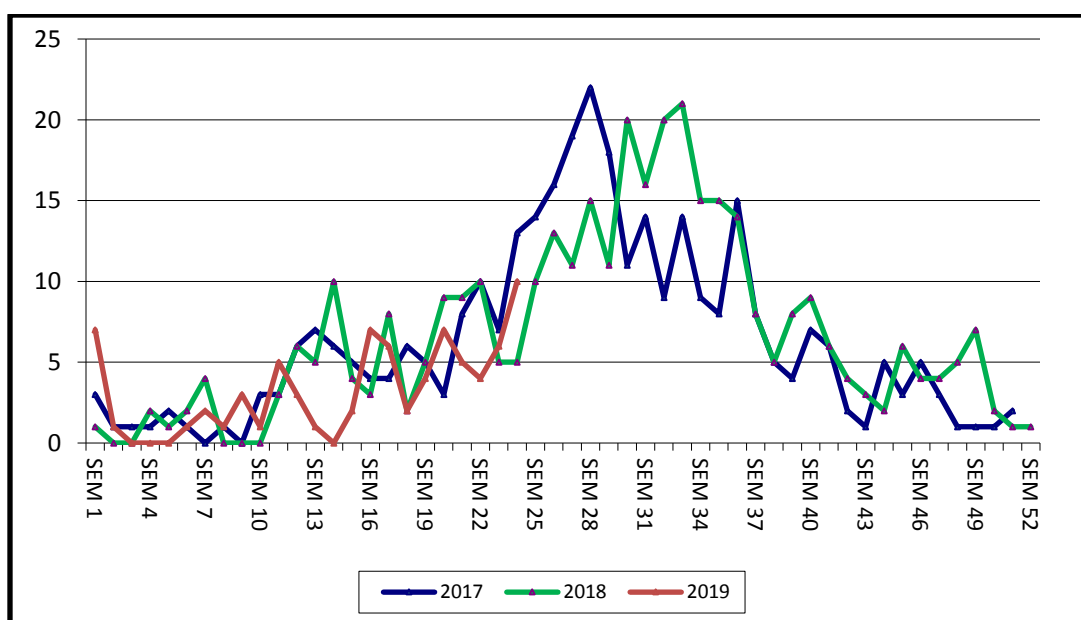
8. CONSULTAS UNIDAD DE EMERGENCIA HOSPITALARIA EN MAYORES DE 15 AÑOS, 2017-2019.



Fuente: DEIS MINSAL

En relación a las consultas respiratorias de adultos registradas en el Servicio de Urgencia del Hospital San Camilo, podemos decir que éstas han presentado un aumento de un 24% en la última semana en comparación con la semana epidemiológica anterior con 24 consultas más. Si lo comparamos con el año anterior presenta un aumento de un 6% con 7 consultas.

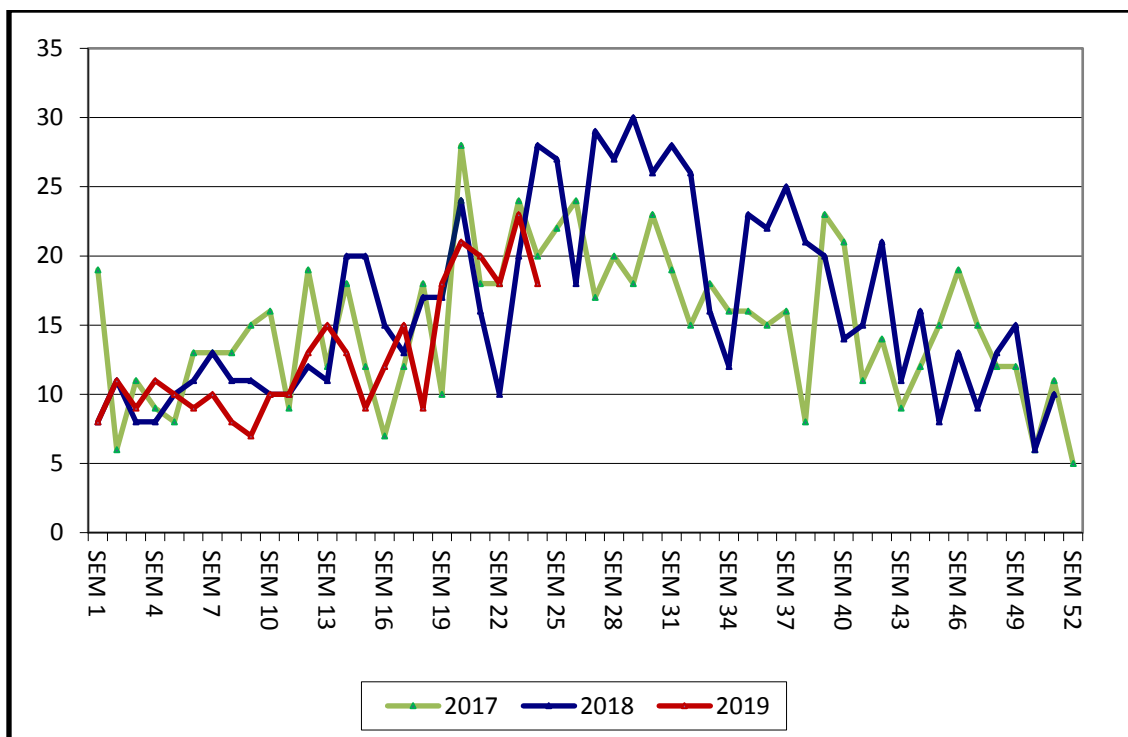
9. HOSPITALIZACIONES MENORES DE 15 AÑOS, 2017-2019.



Fuente: DEIS/MINSAL

En relación a las Hospitalizaciones en menores de 15 años por causa respiratoria ingresadas desde el servicio de urgencia hospitalaria se presenta un aumento de un 67% con respecto a la semana anterior con 4 hospitalizaciones más. Si lo comparamos con el año anterior presenta un aumento de un 100% con 5 hospitalizaciones más.

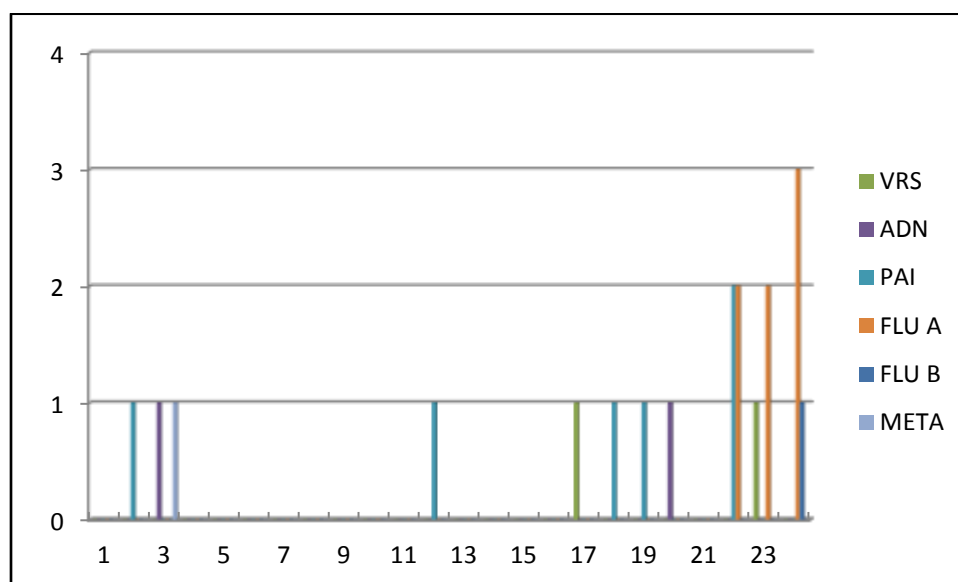
10. HOSPITALIZACIONES MAYORES DE 15 AÑOS, 2017-2019.



Fuente: DEIS/MINSAL

En relación a las Hospitalizaciones por causa respiratoria ingresadas desde el servicio de urgencia hospitalaria en mayores de 15 años, éstas han presentado una disminución de un 22% en comparación con la semana anterior con 5 hospitalizaciones menos. Si lo comparamos con el año anterior presenta una disminución de un 36% con 10 hospitalizaciones menos.

11. VIGILANCIA CENTINELA LABORATORIO CLÍNICO HOSPITAL SAN CAMILO, SAN FELIPE, POR SEMANA EPIDEMIOLÓGICA AÑO 2019



Fuente: Filemaker

En la semana Epidemiológica N° 24 se detectaron 4 casos positivos de virus respiratorios en pacientes hospitalizados, los cuales corresponden a Influenza A (3) e Influenza B (1), con una positividad del 36% de las muestras.

El presente informe se realizó con el análisis de las consultas tanto ambulatorias como hospitalarias entre los años 2017 a 2019.

CONCLUSIONES:

- ✓ Al analizar la curva del comportamiento de las consultas respiratorias entre los años 2017 al 2019 según lo observado en la semana anterior, se puede señalar lo siguiente para la semana Epidemiológica N° 24:
 - En atención primaria de salud las consultas presentaron aumento en niños en 15% y disminución en adultos en 37%.
 - En el servicio de atención primaria de urgencia (SAPU) las consultas en niños y adultos aumentan en 3 y 10 por ciento respectivamente.
 - En el servicio de urgencia hospitalaria las consultas en niños y adultos aumentan en 5% y 24% respectivamente.
 - Las hospitalizaciones de pacientes por causa respiratoria aumentan en menores de 15 años en un 67% y disminuyen en mayores de 15 años en 22%.

- ✓ La cobertura de Inmunización de vacuna influenza al 14 de Junio es de un 94,6%, en donde el grupo adultos mayores de 65 años y más presenta menor cumplimiento.