



MINISTERIO DE SALUD  
SERVICIO DE SALUD ACONCAGUA  
SUBDIRECCION DE GESTION ASISTENCIAL  
**DEPTO. GESTION HOSPITALARIA** /  
EU. VCO/Est. MMM

## **SITUACIÓN DE LAS ENFERMEDADES RESPIRATORIAS**

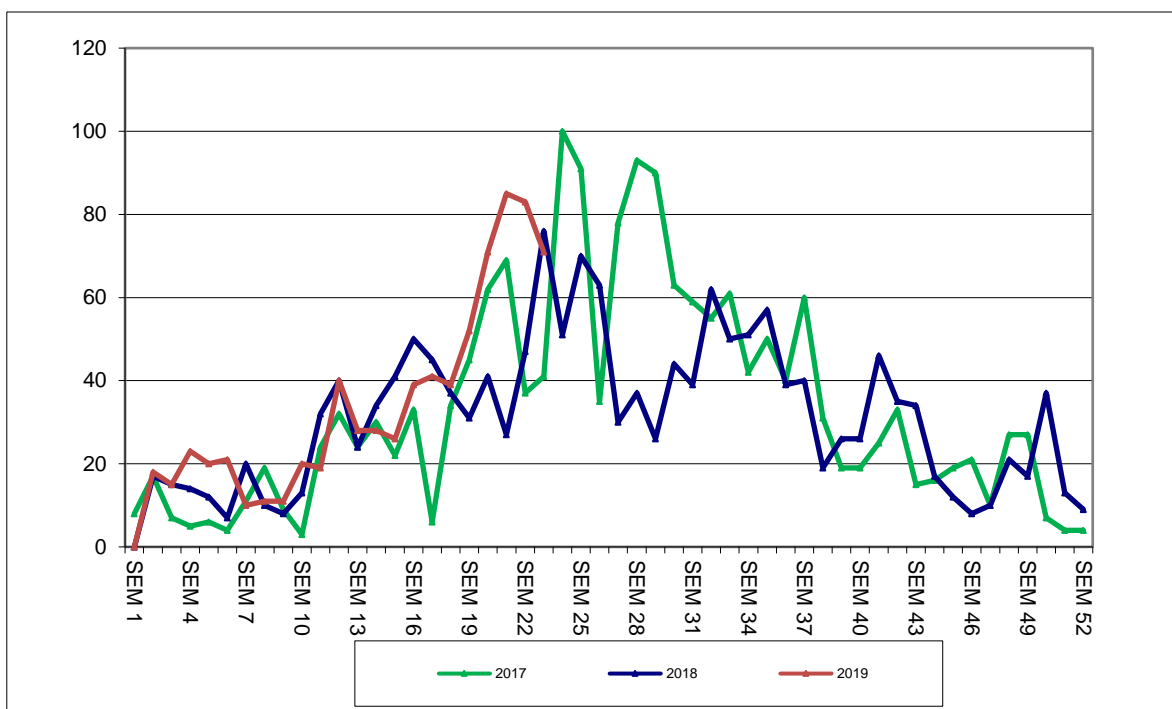
### **SERVICIO DE SALUD ACONCAGUA**

#### **INFORME N° 05**

**SEMANA EPIDEMIOLÓGICA 23 (02 al 08 de Junio) DEL AÑO 2019**

## **ATENCIÓN PRIMARIA:**

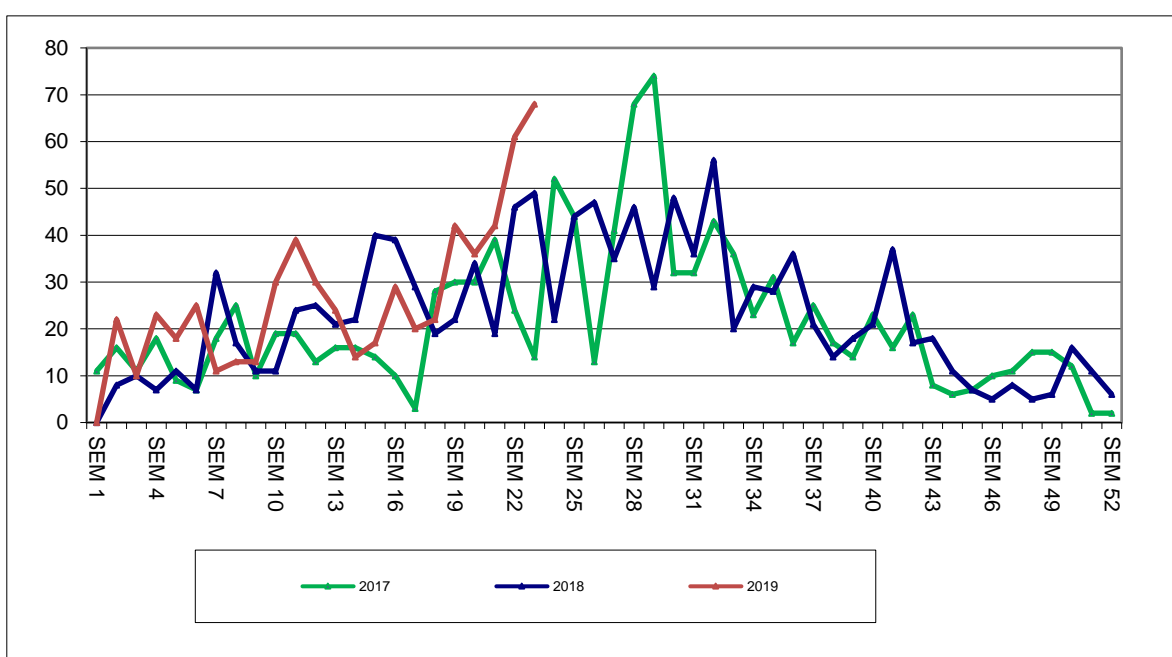
### **1. CONSULTAS AMBULATORIAS ATENCIÓN PRIMARIA EN MENORES DE 15 AÑOS, 2017-2019.**



Fuente: Epidemiología CESFAM Cordillera Andina

En relación a las Consultas ambulatorias de menores de 15 años registradas en Atención Primaria, específicamente en CESFAM Cordillera Andina, se observa que la última semana han presentado una disminución de un 14% en comparación con la semana epidemiológica anterior con 12 consultas menos. Si lo comparamos con el año anterior presenta una disminución de un 7% con 5 consultas menos.

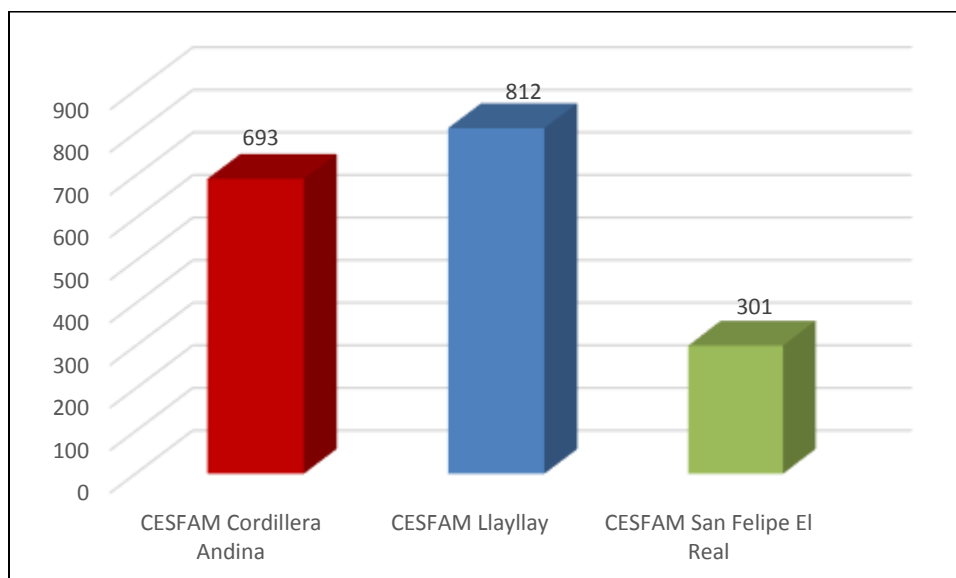
### **2. CONSULTAS AMBULATORIAS ATENCIÓN PRIMARIA EN MAYORES DE 15 AÑOS, 2017-2019.**



Fuente: Epidemiología CESFAM Cordillera Andina

En relación a las Consultas ambulatorias de mayores de 15 años registradas en Atención Primaria, en CESFAM Cordillera Andina, éstas han presentado un aumento de un 11% comparado con la semana epidemiológica anterior con 7 consultas más. Si lo comparamos con el año anterior presenta un aumento de un 39% con 19 consultas más.

### 3. DETALLE DE CUPOS AGOTADOS DE MORBILIDAD EN APS:



Fuente: GDA Cupos Agotados.

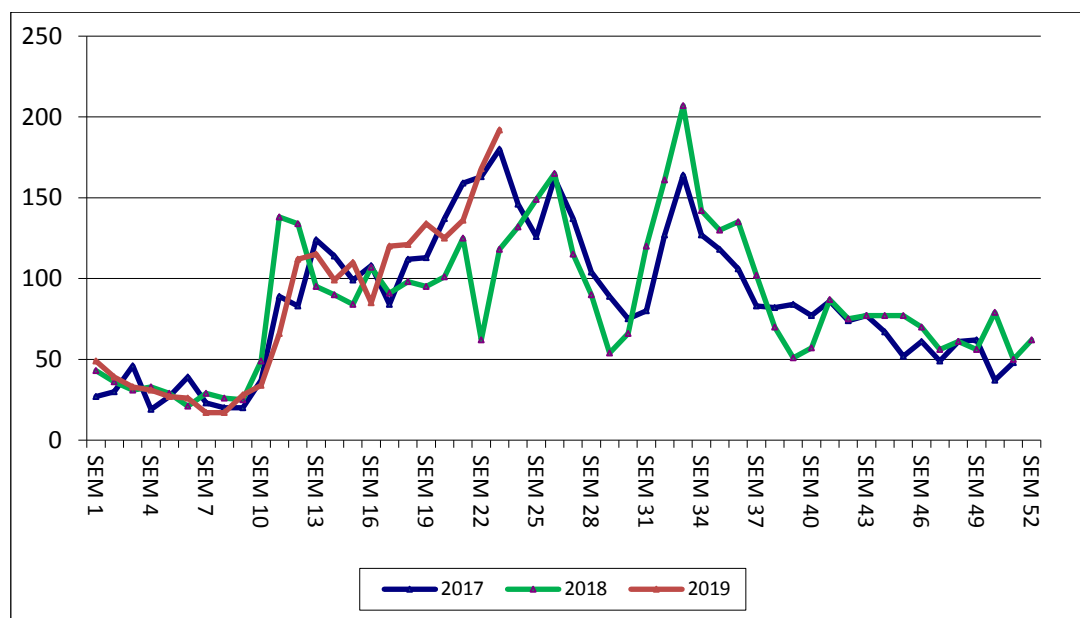
Respecto a los pacientes que solicitaron atención en APS dependiente, llamando al call center "Gestión de la Demanda Asistencial" (GDA) y no obtienen hora de morbilidad para atención se registraron 1.806 casos de pacientes en el transcurso de la semana analizada lo cual corresponde a 303 llamadas agotadas más con respecto a la semana anterior, es decir un 20% de aumento.

En el gráfico anterior se observa que el CESFAM Llay Llay presenta el mayor número de llamadas agotadas con un total de 812.

Los usuarios de CESFAM San Felipe El Real están siendo contactados por Salud Responde, mediante iniciativa piloto que devuelve el llamado al paciente con el fin de evaluar el requerimiento clínico y necesidad de derivación a urgencia o APS con prioridad.

Cada caso está siendo derivado vía correo electrónico a la entidad que corresponde: Unidad de Emergencia Hospitalaria, Establecimiento de Atención Primaria o SAPU-SUR con buenos resultados y para mejorar coordinaciones específicas se han efectuado reuniones con equipo de Salud Responde.

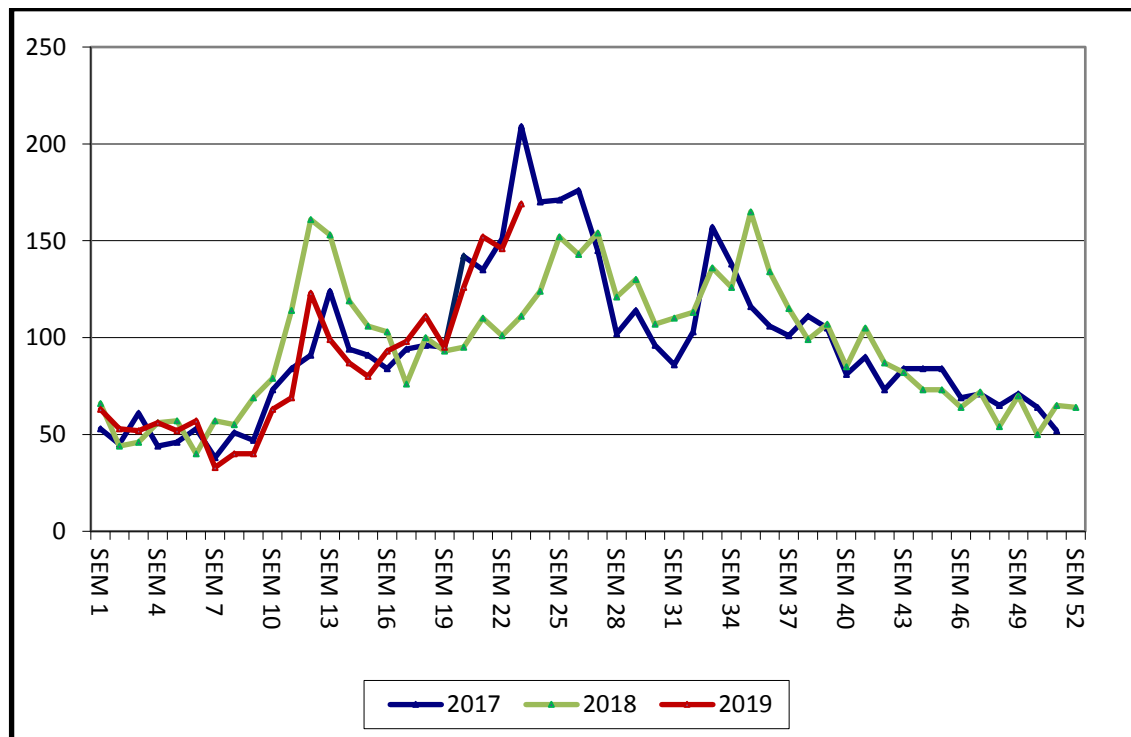
#### 4. CONSULTAS AMBULATORIAS SAPU EN MENORES DE 15 AÑOS, 2017-2019.



Fuente: DEIS MINSAL

En relación a las Consultas ambulatorias de menores de 15 años registradas en SAPU, específicamente en SAPU Segismundo Iturra, se observa que en la última semana se ha presentado un aumento de un 14% en comparación con la semana epidemiológica anterior con 32 consultas más. Si lo comparamos con el año anterior presenta un aumento de un 63% con 74 consultas más.

#### 5. CONSULTAS AMBULATORIAS SAPU EN MAYORES DE 15 AÑOS, 2017-2019.



Fuente: DEIS MINSAL

En relación a las Consultas ambulatorias de mayores de 15 años registradas en SAPU, específicamente en SAPU Segismundo Iturra, se observa que en la última semana éstas han presentado un aumento de un 16% en comparación con la semana epidemiológica anterior con 23 consultas más. Si lo comparamos con el año anterior presenta un aumento de un 52% con 58 consultas más.

## 6. PACIENTES QUE ACUDEN A SAPU Y NO RECIBEN ATENCIÓN.

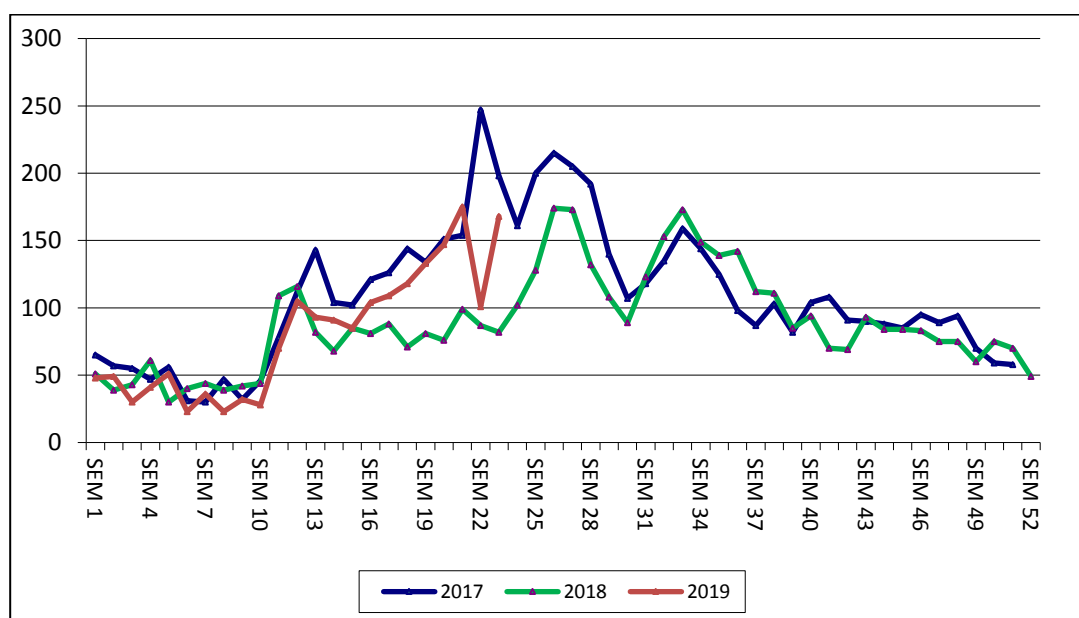
SAPU	Semana 23		
	02 al 08 de Junio		
	No atendidos	Total admitidos	%
Segismundo Iturra	49	624	8%
Centenario	131	497	26%

Fuente: IRIS Rayen

En relación a los usuarios que acuden a SAPU y no acceden a atención en Segismundo Iturra alcanzan un 8% y en Centenario un 26%. Mencionar que esta información no distingue si la consulta es específicamente por causa respiratoria.

## ATENCIÓN HOSPITALARIA:

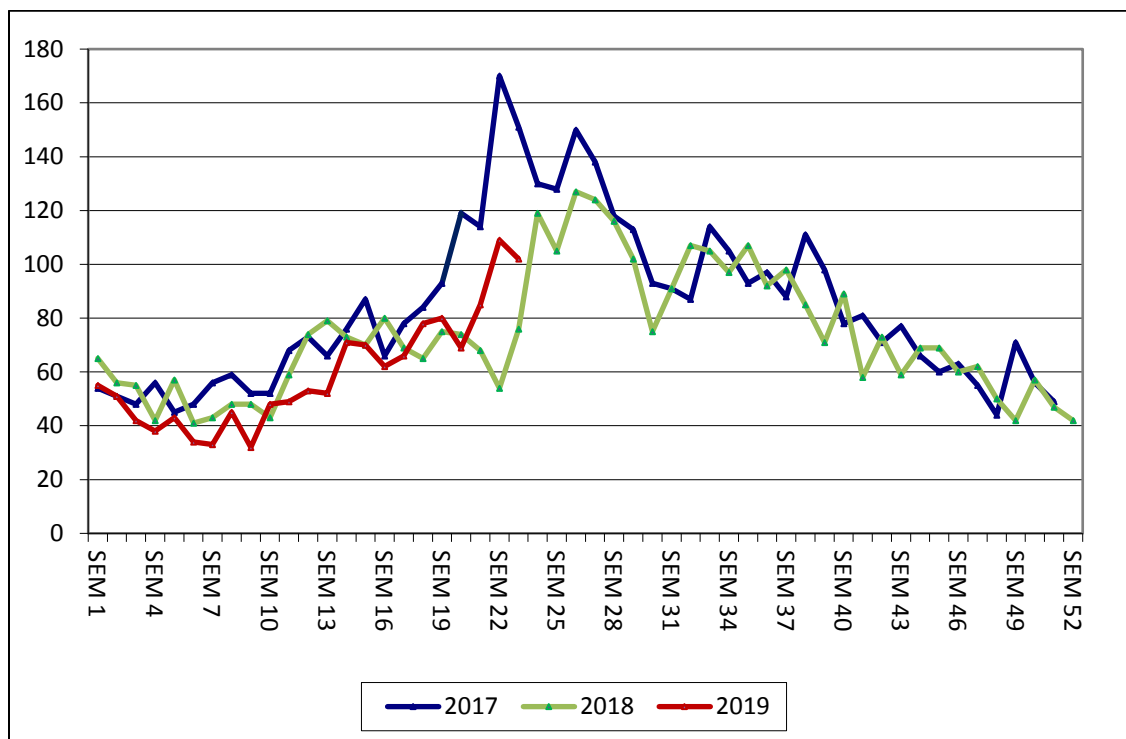
### 7. CONSULTAS UNIDAD DE EMERGENCIA HOSPITALARIA EN MENORES DE 15 AÑOS, 2017-2019.



Fuente: DEIS MINSAL

En relación a las consultas respiratorias pediátricas registradas en el Servicio de Urgencia del Hospital San Camilo podemos decir que éstas han presentado un aumento de un 66% en comparación con la semana epidemiológica anterior con 67 consultas menos. Si lo comparamos con el año anterior presenta un aumento de un 105% con 86 consultas más.

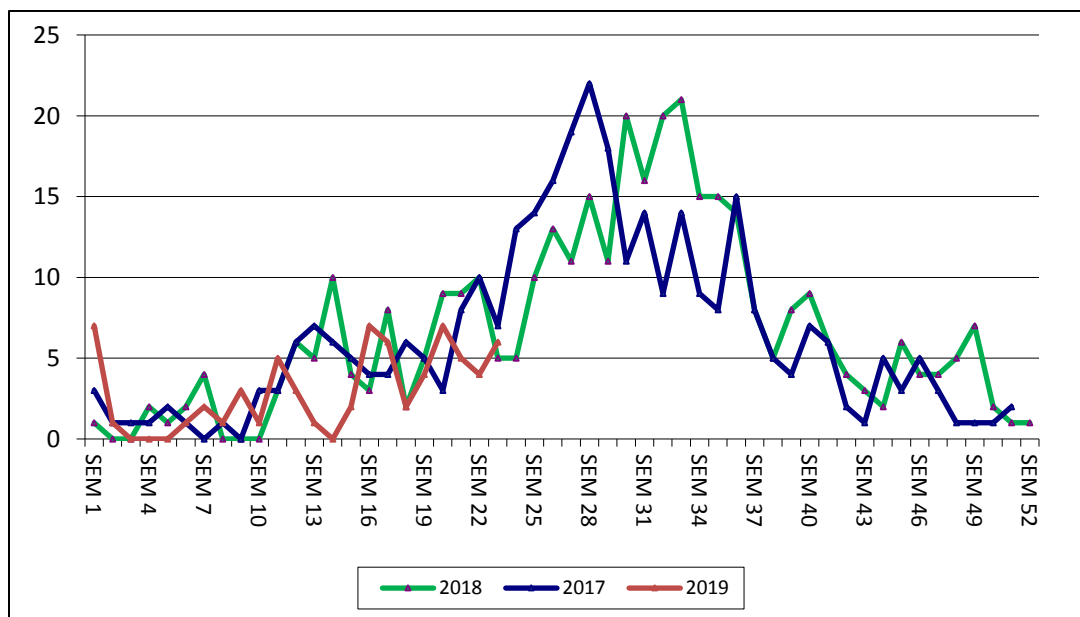
## 8. CONSULTAS UNIDAD DE EMERGENCIA HOSPITALARIA EN MAYORES DE 15 AÑOS, 2017-2019.



Fuente: DEIS MINSAL

En relación a las consultas respiratorias de adultos registradas en el Servicio de Urgencia del Hospital San Camilo, podemos decir que éstas han presentado una disminución de un 6% en la última semana en comparación con la semana epidemiológica anterior con 7 consultas menos. Si lo comparamos con el año anterior presenta un aumento de un 34% con 26 consultas más.

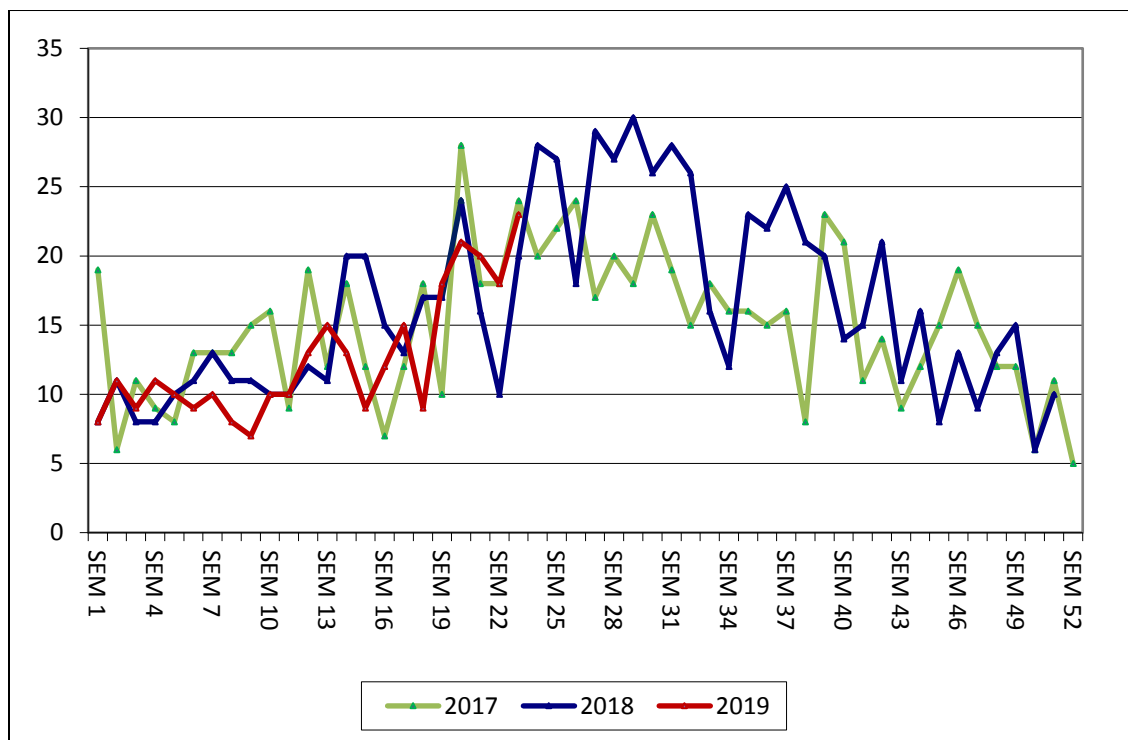
## 9. HOSPITALIZACIONES MENORES DE 15 AÑOS, 2017-2019.



Fuente: DEIS/MINSAL

En relación a las Hospitalizaciones en menores de 15 años por causa respiratoria ingresadas desde el servicio de urgencia hospitalaria se presenta un aumento de un 50% con respecto a la semana anterior con 2 hospitalizaciones más. Si lo comparamos con el año anterior presenta un aumento de un 20% con 1 hospitalización más.

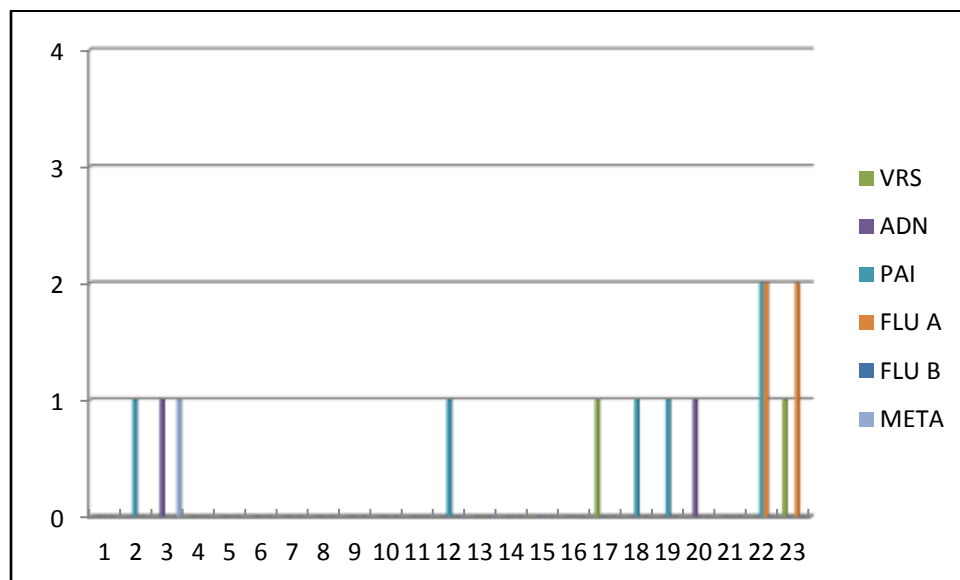
### 10. HOSPITALIZACIONES MAYORES DE 15 AÑOS, 2017-2019.



Fuente: DEIS/MINSAL

En relación a las Hospitalizaciones por causa respiratoria ingresadas desde el servicio de urgencia hospitalaria en mayores de 15 años, éstas han presentado un aumento de un 28% en comparación con la semana anterior con 5 hospitalizaciones más. Si lo comparamos con el año anterior presenta un aumento de un 15% con 3 hospitalizaciones más.

### 11. VIGILANCIA CENTINELA LABORATORIO CLÍNICO HOSPITAL SAN CAMILO, SAN FELIPE, POR SEMANA EPIDEMIOLÓGICA AÑO 2019



Fuente: Filemaker

En la semana Epidemiológica N° 23 se detectaron 3 casos positivos de virus respiratorios en pacientes hospitalizados, los cuales corresponden a Virus Respiratorio Sincial (1) e Influenza A (2), con una positividad del 19% de las muestras.

El presente informe se realizó con el análisis de las consultas tanto ambulatorias como hospitalarias entre los años 2017 a 2019.

### **CONCLUSIONES:**

- ✓ Al analizar la curva del comportamiento de las consultas respiratorias entre los años 2017 al 2019 según lo observado en la semana anterior, se puede señalar lo siguiente para la semana Epidemiológica N° 23:
  - En atención primaria de salud las consultas presentaron disminución en niños y aumento en adultos, en 14% y 11% respectivamente.
  - En el servicio de atención primaria de urgencia (SAPU) las consultas en niños y adultos aumentan en 14 y 16 por ciento respectivamente.
  - En el servicio de urgencia hospitalaria las consultas en niños aumenta un 66% mientras que en el caso de pacientes adultos disminuye un 6%.
  - Las hospitalizaciones de pacientes por causa respiratoria en menores y mayores de 15 años presentan aumento de un 50 y 28 por ciento respectivamente.
  
- ✓ La cobertura de Inmunización de vacuna influenza al 06 de Junio es de un 86,8%, en donde el grupo adultos mayores de 65 años y más presenta menor cumplimiento.