



MINISTERIO DE SALUD
SERVICIO DE SALUD ACONCAGUA
SUBDIRECCION DE GESTION ASISTENCIAL
DEPTO. GESTION HOSPITALARIA /
EU. VCO/Est. MMM

SITUACIÓN DE LAS ENFERMEDADES RESPIRATORIAS

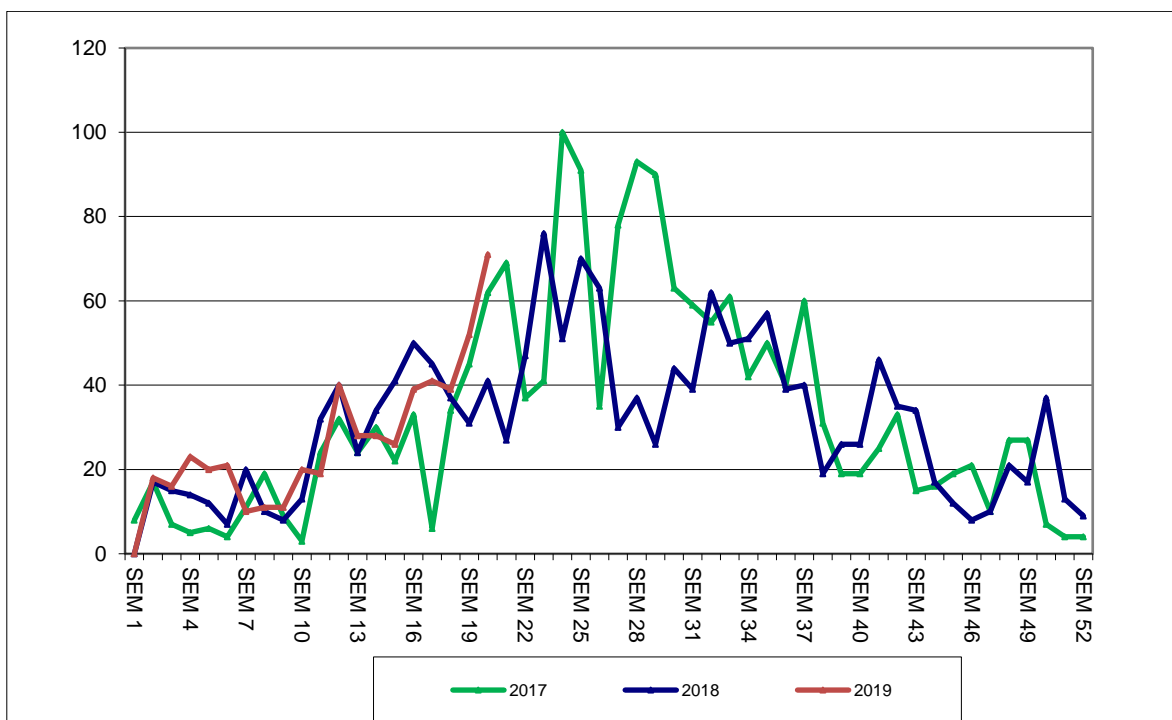
SERVICIO DE SALUD ACONCAGUA

INFORME N° 02

SEMANA EPIDEMIOLÓGICA 20 (del 12 al 18 de Mayo) DEL AÑO 2019

ATENCIÓN PRIMARIA:

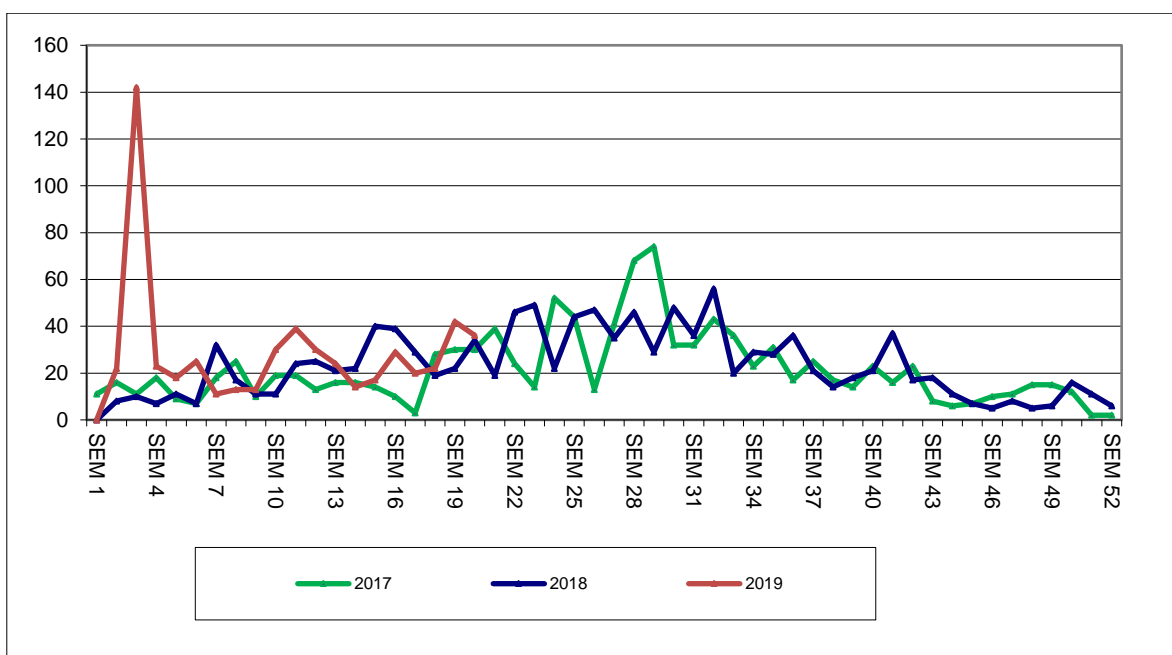
1. CONSULTAS AMBULATORIAS ATENCIÓN PRIMARIA EN MENORES DE 15 AÑOS, 2017-2019.



Fuente: Epidemiología CESFAM Cordillera Andina

En relación a las Consultas ambulatorias de menores de 15 años registradas en Atención Primaria, específicamente en CESFAM Cordillera Andina, se observa que la última semana han presentado un aumento de un 37% en comparación con la semana epidemiológica anterior con 19 consultas más, ubicándose sobre la zona de alerta. Si lo comparamos con el año anterior presenta un aumento de un 73% con 30 consultas más.

2. CONSULTAS AMBULATORIAS ATENCIÓN PRIMARIA EN MAYORES DE 15 AÑOS, 2017-2019.

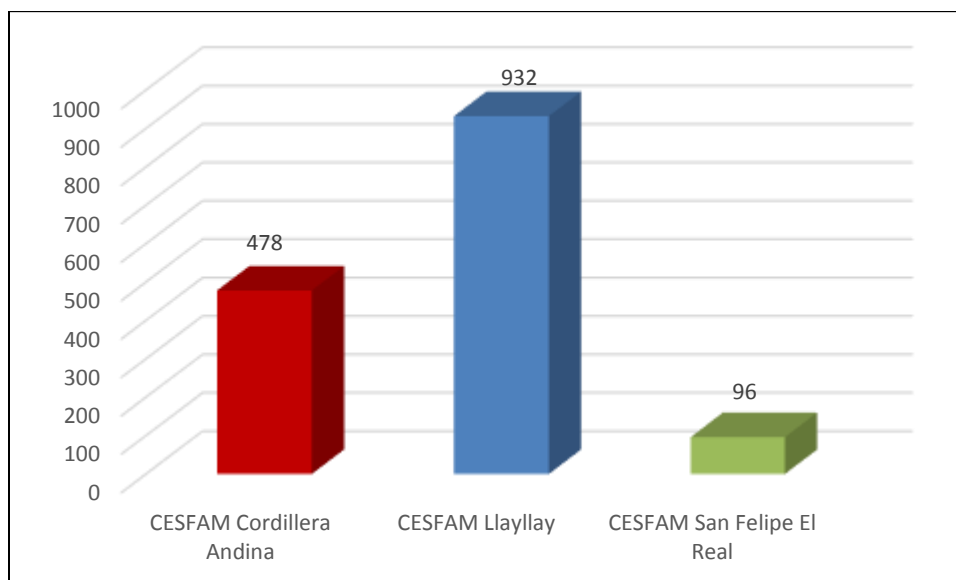


Fuente: Epidemiología CESFAM Cordillera Andina

En relación a las Consultas ambulatorias de mayores de 15 años registradas en Atención Primaria, en CESFAM Cordillera Andina éstas han presentado una disminución de un 14% comparado con la semana epidemiológica anterior con 6 consultas menos,

ubicándose sobre la zona de alerta. Si lo comparamos con el año anterior presenta un aumento de un 6% con 2 consultas más.

3. DETALLE DE CUPOS AGOTADOS DE MORBILIDAD EN APS:



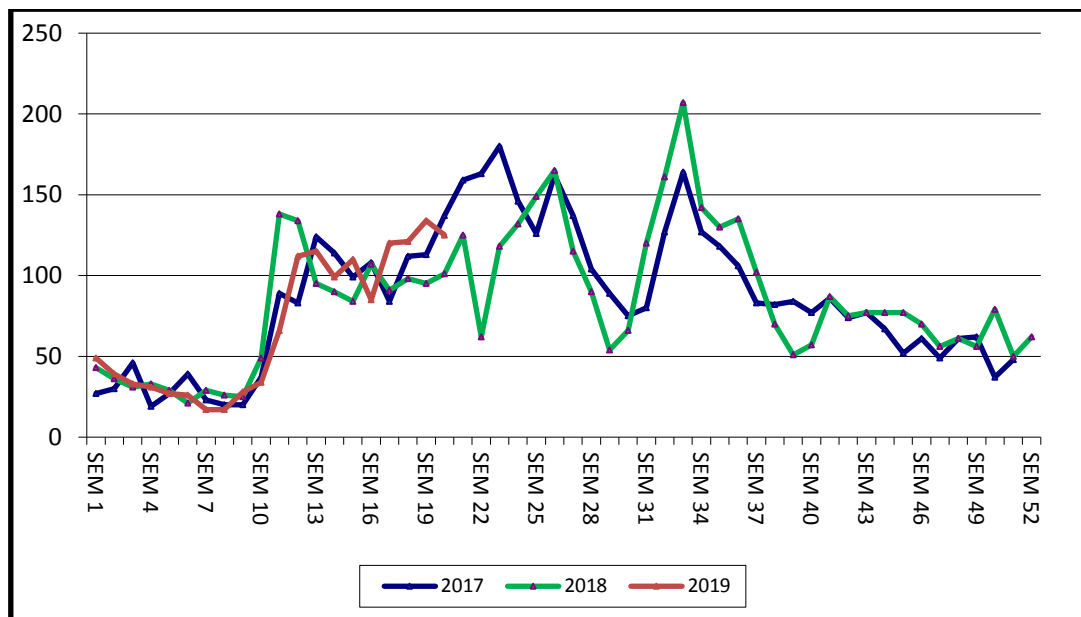
Fuente: GDA Cupos Agotados.

Respecto a los pacientes que solicitaron atención en APS dependiente, llamando al call center "Gestión de la Demanda Asistencial" (GDA) y no obtienen hora de morbilidad para atención se registraron 1.506 casos de pacientes en el transcurso de la semana analizada lo cual corresponde a 381 llamadas agotadas más, es decir un 25,3% de incremento.

Los usuarios de CESFAM San Felipe El Real están siendo contactados por Salud Responde, mediante iniciativa piloto que devuelve el llamado al paciente con el fin de evaluar el requerimiento clínico y necesidad de derivación a urgencia o APS con prioridad.

Cada caso está siendo derivado vía correo electrónico a la entidad que corresponde: Unidad de Emergencia Hospitalaria, Establecimiento de Atención Primaria o SAPU-SUR con buenos resultados y para mejorar coordinaciones específicas se han efectuado reuniones con equipo de Salud Responde.

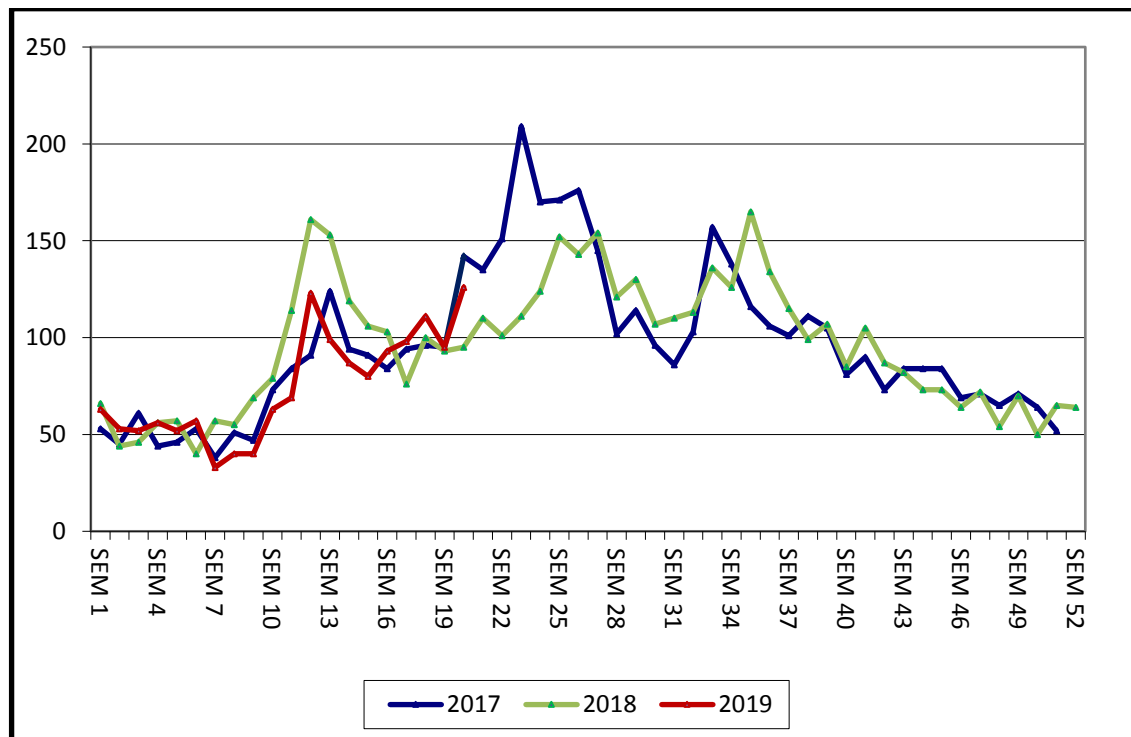
4. CONSULTAS AMBULATORIAS SAPU EN MENORES DE 15 AÑOS, 2017-2019.



Fuente: DEIS MINSAL

En relación a las Consultas ambulatorias de menores de 15 años registradas en SAPU, específicamente en SAPU Segismundo Iturra, se observa que en la última semana se ha presentado una disminución de un 7% en comparación con la semana epidemiológica anterior con 9 consultas menos, ubicándose en la zona de alerta. Si lo comparamos con el año anterior presenta un aumento de un 24% con 24 consultas más.

5. CONSULTAS AMBULATORIAS SAPU EN MAYORES DE 15 AÑOS, 2017-2019.



Fuente: DEIS MINSAL

En relación a las Consultas ambulatorias de mayores de 15 años registradas en SAPU, específicamente en SAPU Segismundo Iturra, se observa que en la última semana éstas han presentado un aumento de un 33% en comparación con la semana epidemiológica anterior con 31 consultas más, ubicándose sobre la zona de alerta. Si lo comparamos con el año anterior presenta un aumento de un 33% con 31 consultas más.

6. PACIENTES QUE ACUDEN A SAPU Y NO RECIBEN ATENCIÓN.

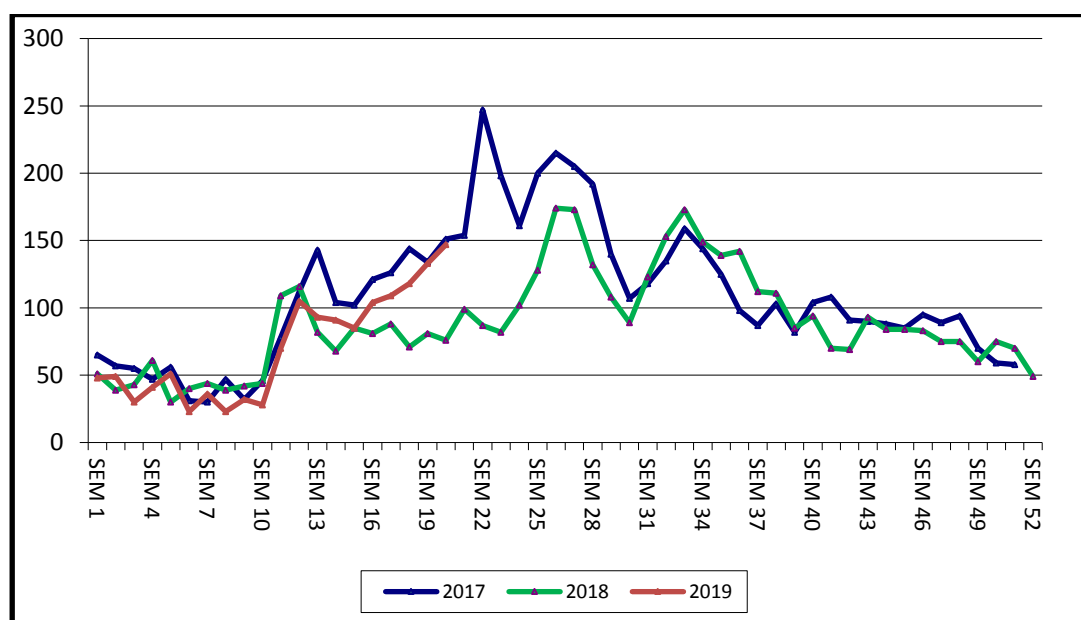
SAPU	MAYO		
	13 al 19		
	No atendidos	Total admitidos	%
Segismundo Iturra	27	588	5%
Centenario	60	460	13%

Fuente: IRIS Rayen

En relación a los usuarios que acuden a SAPU y no acceden a atención en Segismundo Iturra alcanzan un 5% y en Centenario un 13%. Mencionar que esta información no distingue si la consulta es específicamente por causa respiratoria.

ATENCIÓN HOSPITALARIA:

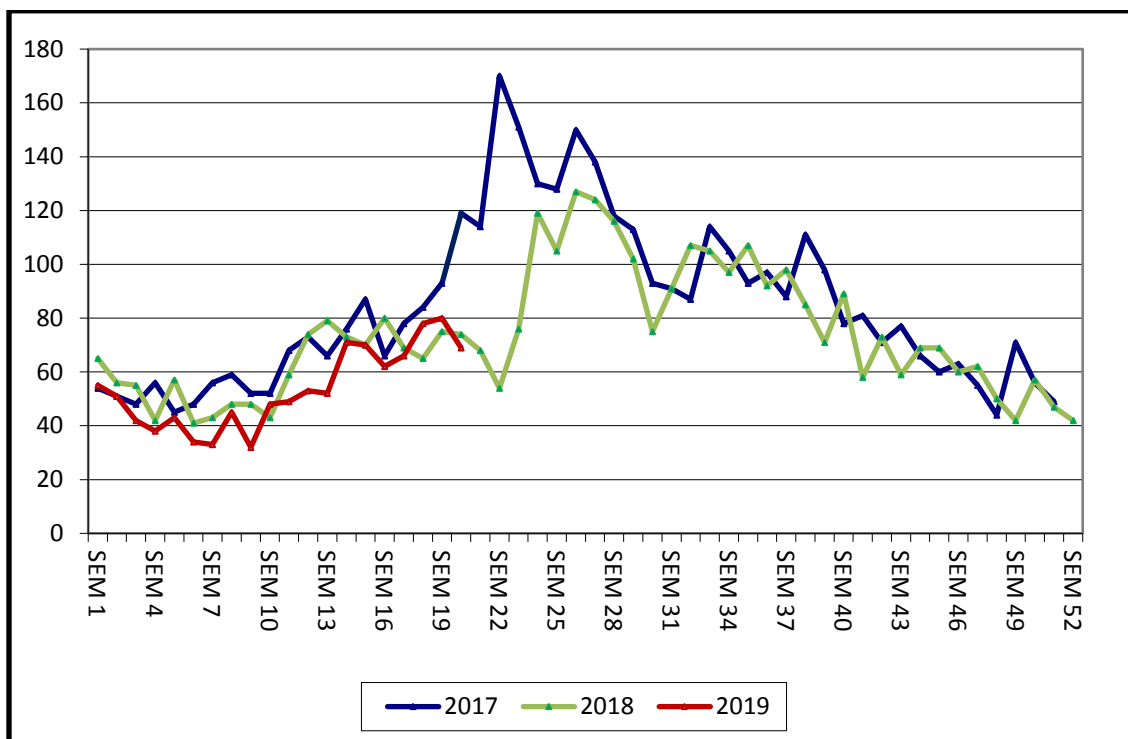
7. CONSULTAS UNIDAD DE EMERGENCIA HOSPITALARIA EN MENORES DE 15 AÑOS, 2017-2019.



Fuente: DEIS MINSAL

En relación a las consultas respiratorias pediátricas registradas en el Servicio de Urgencia del Hospital San Camilo podemos decir que éstas han presentado un aumento de un 11% en comparación con la semana epidemiológica anterior con 14 consultas más, ubicándose en la zona de seguridad. Si lo comparamos con el año anterior presenta un aumento de un 93% con 71 consultas más.

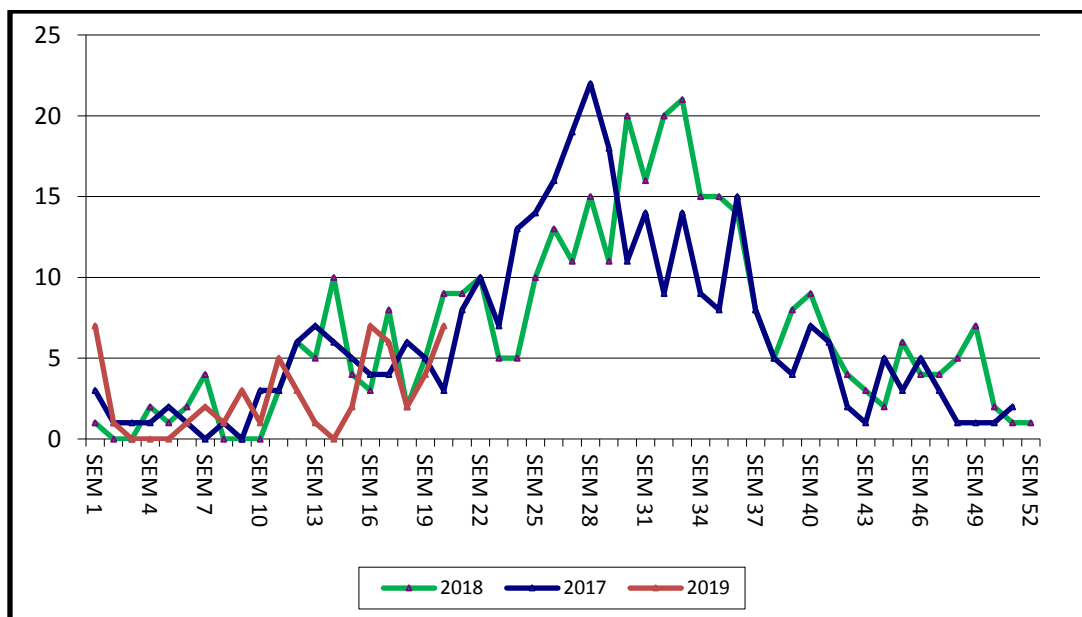
8. CONSULTAS UNIDAD DE EMERGENCIA HOSPITALARIA EN MAYORES DE 15 AÑOS, 2017-2019.



Fuente: DEIS MINSAL

En relación a las consultas respiratorias de adultos registradas en el Servicio de Urgencia del Hospital San Camilo, podemos decir que éstas han presentado una disminución de un 14% en la última semana en comparación con la semana epidemiológica anterior con 11 consultas menos, encontrándose actualmente en la zona de éxito. Si lo comparamos con el año anterior presenta una disminución de un 7% con 5 consultas menos.

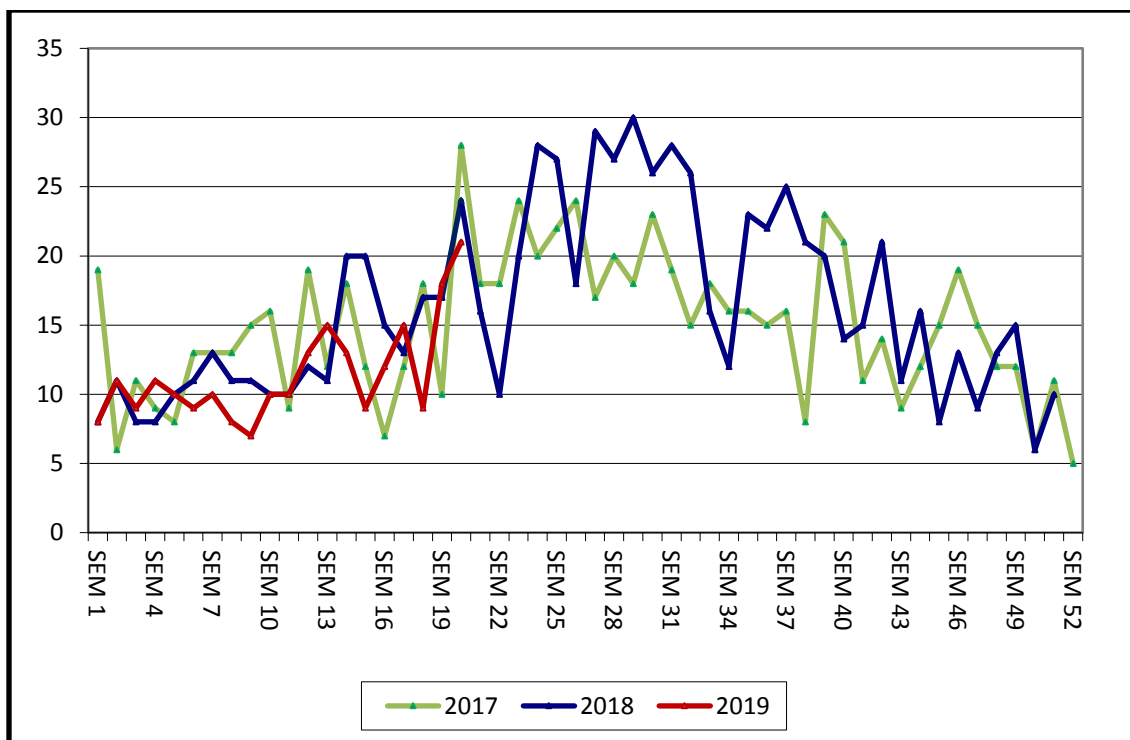
9. HOSPITALIZACIONES MENORES DE 15 AÑOS, 2017-2019.



Fuente: DEIS/MINSAL

En relación a las Hospitalizaciones en menores de 15 años por causa respiratoria ingresadas desde el servicio de urgencia hospitalaria presenta un aumento de un 75% con respecto a la semana anterior (3 hospitalizaciones), encontrándose actualmente en zona de alerta. Si lo comparamos con el año anterior presenta una disminución de un 22% con 2 hospitalizaciones menos.

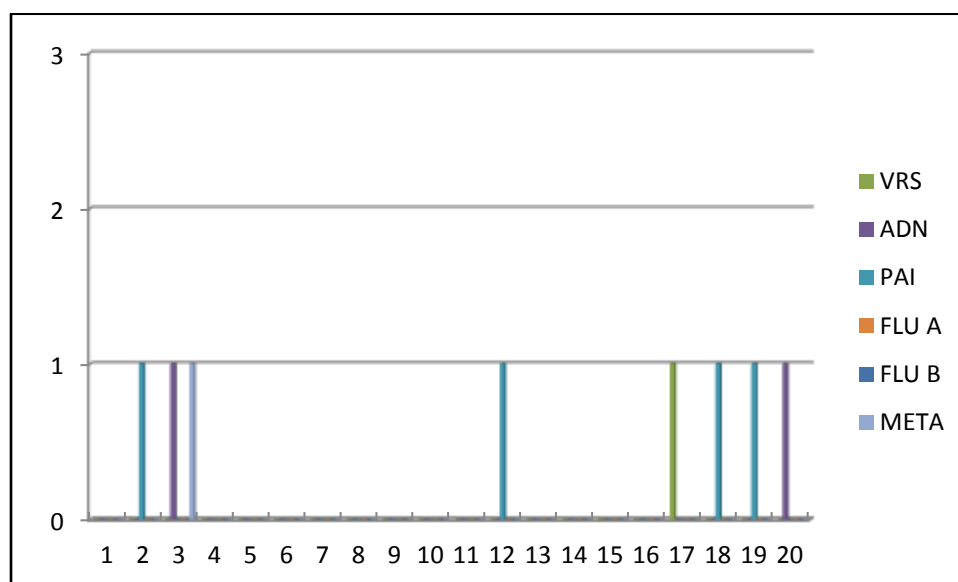
10. HOSPITALIZACIONES MAYORES DE 15 AÑOS, 2017-2019.



Fuente: DEIS/MINSAL

En relación a las Hospitalizaciones por causa respiratoria ingresadas desde el servicio de urgencia hospitalaria en mayores de 15 años, éstas han presentado un aumento de un 17% en comparación con la semana anterior con 3 hospitalizaciones más, encontrándose en zona de alerta. Si lo comparamos con el año anterior presenta una disminución de un 13% con 3 hospitalizaciones menos.

11. VIGILANCIA CENTINELA LABORATORIO CLÍNICO HOSPITAL SAN CAMILO, SAN FELIPE, POR SEMANA EPIDEMIOLÓGICA AÑO 2019



Fuente: Filemaker

En la semana Epidemiológica Nº 20 se detectó 1 caso positivo de virus respiratorios en pacientes hospitalizados, el cual corresponde a Adenovirus, con una positividad del 20% de las muestras.

El presente informe se realizó con el análisis de las consultas tanto ambulatorias como hospitalarias entre los años 2017 a 2019.

CONCLUSIONES:

- ✓ Al analizar la curva del comportamiento de las consultas respiratorias entre los años 2017 al 2019 según lo observado en la semana anterior, se puede señalar lo siguiente para la semana Epidemiológica N° 20:
 - En atención primaria de salud las consultas presentaron aumento en niños y en adultos presentan disminución, encontrándose en zona de alerta y sobre la zona de alerta respectivamente.
 - En el servicio de atención primaria de urgencia (SAPU) las consultas en niños disminuyen mientras que en adultos aumentan encontrándose, ambos grupos en zona de alerta y por sobre la zona de alerta respectivamente.
 - En el servicio de urgencia hospitalaria las consultas en niños aumentaron ubicándose en zona de seguridad mientras que en el caso de pacientes adultos disminuyen ubicándose en zona de éxito.
 - Las hospitalizaciones de pacientes por causa respiratoria en menores y mayores de 15 años y adultos presentan aumento, ubicándose ambos grupos en zona de alerta.

- ✓ La cobertura de Inmunización de vacuna influenza al 17 de Mayo es de un 76,5%, en donde los grupos adultos mayores de 65 años y más presentan menor cumplimiento.